

# Védőcső DIN 43 772 Forma 4F

karimás  
külső menetes érzékelőhöz

Típus  
SF4F

## Alkalmazás

Védőcsövek többek között arra használhatóak, hogy megvédjék a hőmérő érzékelőjét a mérési folyamat során fellépő kémiai és/vagy mechanikai terhelésektől. Ezen kívül a mérési ponton rögzített védőcső lehetővé teszi a hőmérő probléma mentes leszerelését karbantartási és javítási célokra.

## Standard kivitel

Csavarható, vagy rögzített külső menetes hőmérő érzékelőhöz A4, B4, A4.1 és B4.1 típusokhoz.

### Felépítése

védőcső ( felépítése megegyezik az SF4 típusal, azaz teljesen egy darabból készült, kúpos), hegesztett csatlakozó karimával, magas terhelésre ( áramlások, nyomás, hőmérséklet és rezgés).

### Folyamatcsatlakozás

csatlakozó karima DIN EN 1092-1 szerint.  
tömítő szalag Forma B1,  
névleges átmérő DN / névleges nyomás PN

DN 25	PN 10-40
DN 50	PN 10-16
DN 50	PN 25-40

### Csatlakozó a hőmérő érzékelőhöz N

belső menet M18 x 1,5, G ½ vagy G ¾  
részleteket lásd a hátoldalon

### Belső átmérő d1

Ø 7 mm	használható érzékelőhöz: -Ø	dF 6 mm
Ø 9 mm	használható érzékelőhöz: -Ø	dF 8 mm
Ø 11 mm	használható érzékelőhöz: -Ø	dF 10 mm
Ø 13 mm	használható érzékelőhöz: -Ø	dF 12 mm

Szállítható kombinációk, hőmérő érzékelőhöz csatlakozás N és belső átmérő d1, lásd a hátoldalon

### Teljes hossz L (szabvány hossz)

200, 260, 410 mm  
jellemzők és beépítési hossz U1 lásd a hátoldalon

### Alapanyag

CrNi-acél 1.4571

### Közeg hőmérséklet / közeg nyomás

maximum lehetséges folyamat hőmérséklet: 500 °C  
maximum lehetséges folyamat nyomás: PN szerint a karimának megfelelő

A konkrét mérési körülmények (mért anyag, áramlási sebesség, nyomás, hőmérséklet) és a védőcső típusa (mérete, anyaga) csökkentheti a fenti maximálisan megengedett értékeket, lásd hozzá a terhelési diagrammot DIN 43 772. Kérésre egy konkrét esetre is elvégezzük számításokat (lásd a különleges kiviteleteket és az opciókat).



## Különleges kivitel és opciók

- csatlakozó menet a hőmérőhöz M 20 x 1,5 (vagy G½), kérésre egyéb
- megfelelő csatlakozó csavar, lásd a 8.8201 adatlapon
- megfelelő csatlakozó cső, és hegesztés, lásd a 8.8301 adatlapon
- más védőcső -Ø kérésre
- más védőcső- / beépítési hossz és kúp hossz U kérésre
- kérésre más szabványú, és méretű peremek
- kérésre más alapanyagok
- védőcső olaj és zsírmentes
- kérésre a mért közegre, és a mérési hőmérsékletre alkalmas bevonat
- gyártóművi tanusítvány 2.1
- gyártóművi tanusítvány 2.2
- anyagminőségi bizonyítvány 3.1 az alapanyagról
- anyagminőségi bizonyítvány 3.1 kérésre a nyomáspróbáról

## Rendelési információk

Típus	SF4F
Csatlakozó karima	DN 25, PN 10-40 DN 50, PN 10-16 vagy DN 50, PN 25-40
névleges méret / névleges nyomás	DN / PN
Csatlakozó a hőmérő érzékelőjéhez N	M 18 x 1,5; G½ vagy G¾
belső -Ø d1	7, 9, 11 vagy 13
Teljes hossz	mm L
Beépítési hossz	U1
Alapanyag	1.4571

Példa: SF4F, DN 50, PN 10-40, N=G¾, d1=11, L=200, U1=130, 1.4571



Vertrieb und Export Süd, West, Nord

**ARMATURENBAU GmbH**

Manometerstraße 5 • D-46487 Wesel - Ginderich  
Tel.: (0 28 03) 91 30-0 • Fax: (0 28 03) 10 35  
armaturenbau.de • mail@armaturenbau.com

Tochterfirma, Vertrieb und Export Ost

**MANOTHERM Beierfeld GmbH**

Am Gewerbepark 9 • D-08344 Grünhain-Beierfeld  
Tel.: (0 37 74) 58-0 • Fax: (0 37 74) 58-545  
manotherm.de • mail@manotherm.com

**8.8112**

02/12

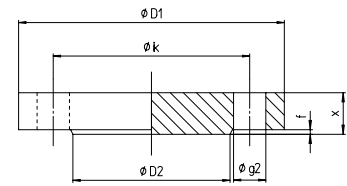
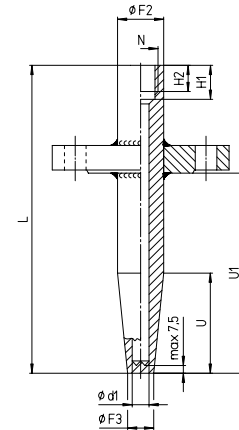
# Méret, hosszúság, hozzá tartozó hőmérő érzékelő

Méret (mm)

SF4F

## Védőcső átmérő és csatlakozó méretek

F2	N	d1	F3	H1	H2
24 h 7	M 18 x 1,5	7	12,5	16	13
26 h 7	G½ (M20x1,5)	9	15	19	15
		11	17		
32 h11	G¾	13	19	22	17



## Karima méretek DIN EN 1092-1: 2001

DN	PN	D1	D2	g2	k	x	f
mm	bar	mm	mm	mm	mm	mm	mm
25	10-40	115	68	4x Ø 14	85	18	2
50	10-16	165	102	4x Ø 18	125	18	2
50	25-40	165	102	4x Ø 18	125	20	2

## Védőcső teljes hossz, beépítési hossz és hőmérő érzékelő hossz

szabvány védőcső hossz, hozzá tartozó érzékelő hossz L

szabvány védőcső teljes hossz	beépítési hossz	beépítési hossz	védőcsőhöz tartozó érzékelő			
			Típus A4 / B4			Típus A 4.1 / B 4.1
L <sup>+2</sup>	U1 <sup>+2</sup>	U <sup>+2</sup>	M 18 x 1,5	G ½ B	G ¾ B	G ¾ B, G ½ B, M 18x1,5
200	130	65	176	173	170	192
260	190	125	236	233	230	252
410	340	275	386	383	380	402

nem szabványos védőcső hossz

### Számítás

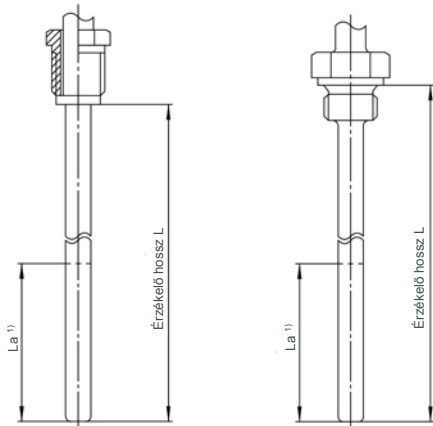
- védőcső hossz meglévő érzékelővel érzékelő típus A4/B4  
védőcső hossz L = L(érzékelő)+H1+8 mm  
érzékelő típus A4.1/B4.1  
védőcső hossz L = L(érzékelő)+8 mm
- érzékelő hossz meglévő védőcsővel érzékelő típus A4/B4  
védőcső hossz L = L (Védőcső)-H1-8 mm  
érzékelő típus A4.1/B4.1  
védőcső hossz L = L (Védőcső)-8 mm

## Védőcsőhöz passzoló hőmérő érzékelők

### típusok

A4 / B4 típus  
külső menetes,  
csavarható Forma  
4 DIN EN 13 190

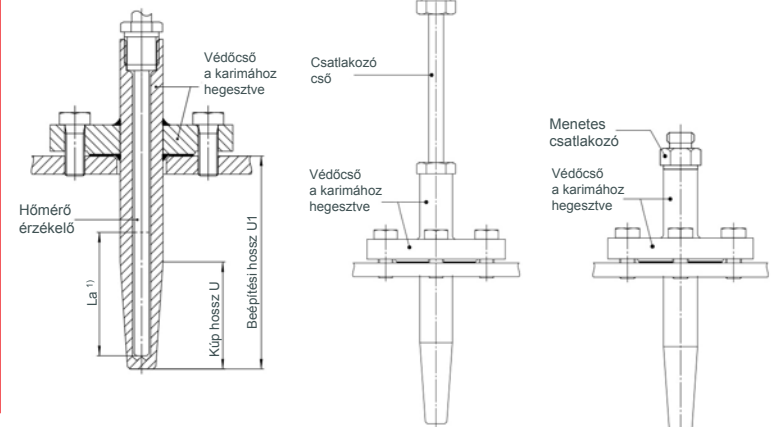
A4.1 / B4.1 típus  
külső menetes,  
rögzített Form 6 DIN  
EN 13 190



### beépítési példák

A védőcső beépítési hosszát U1 úgy kell megválasztani, hogy az aktív érzékelő hossz La beleérjen a mért közegbe U1 > La+K+5 mm.

kombináció az AV1 csatlakozó csavarral



<sup>1)</sup>La = aktív érzékelő hossz

Az aktív érzékelő hossz La a hőmérő adattábláján látható.

Technikai változások, alanyagok cseréje és tévedések joga fenntartva.