

Csőrugós üzemi nyomásmérő

Bajonettgyűrűs ház CrNi-acél

S3 biztonsági kategória az EN 837-1 alapján



RSCh
RSChG

Általános kivétel

Általános és mérés technikai információkat (többek között terhelési határértékek / hőállóság) és standard mérési tartományokat / skálafelosztásokat találhat az 1000es áttekintésben.

Pontosság (EN 837-1) Osztály 1,0

Ház

bajonett gyűrűvel, CrNi-acél 1.4301

Ház védelem (EN 60 529 / IEC 529) IP 54, IP 65 az RSChG típusnál

Kifújási irány

a házban fellépő túlnyomás esetén a teljes keresztmetszetből a nyomás a hátlapon leereszthető.

Ház szellőztetés

RSChG szellőztetés nélküli típusban a belső nyomás kompenzálása egy nyomáskiegyenlítő membrán segítségével történik. RSChG 160 típusnál egy zárcsavarral, szellőztető tömítéssel.

Ház töltés

RSChG típusnál: Glicerín

Névleges méret

100, 160 (mm)

Mért közeggel érintkező részek

Típus – 3: csatlakozás: CrNi-acél 1.4571
csőrugó: CrNi-acél 1.4571,
védőgáz hegesztés,
≤ 40 bar kör alakú
≥ 60 bar csavar alakú
1600 bar NiFe-ötvözet,
csavar forma

Típus – 1: csatlakozás: sárga réz

csőrugó: ≤ 40 bar kör alakú
lággyforrasztott
≥ 60 bar 1.4571, csavar forma
keményforrasztás

Ház beépítési forma

összekötő csatlakozó: csavaros
csatlakozó fekvése: alsó,
RSCh 100 típusnál opcionálisan hátsó középső (r)
Rögzítő szerkezet: nélkül, opcionálisan rögzítő peremmel
hátsó (Rh) / első (Fr), lásd a 2. oldalon

Mérési tartományok (EN 837-1)

típus –3: 0-0,6 bar / 0-1600¹⁾ bar

típus –1: 0-0,6 bar / 0-1000 bar

Csatlakozás

G ½ B

Üveg

biztonsági ragasztott üveg

Szerkezet

CrNi-acél típus –3
sárgaréz/nikkel ezüst típus –1

¹⁾ 0-2500 bar nagynyomású csatlakozóval



Számlap

fehér alumínium, fekete skála

Szerkezet

fekete alumínium

Biztonsági kategória EN 837-1 alapján

S3, biztonsági nyomásmérő törésálló választófalal és

nyomásmentesítő nyílással ellátott hátlappal,

bevizsgált: 1000 bar nyomástartományig,

alsó csatlakozó: RSCh és RSChG

hátsó középső csatlakozó: RSCh 100

Betűjel (S), lásd még a túldalalon

Rendelési információk, standard mérési tartomány, opciók

lásd a 3. és 4. oldalon

Különleges kivételek és további opciók

- kérésre más csatlakozások, pl. magasnyomású csatlakozó külső menettel (0-60 bar méréstartományra)
- más méréstartományok és / vagy különleges skálák, pl. dupla skála bar/psi, színes tartományok, számlap feliratok, negatív skála, stb.
- ammóniás kivétel hőmérséklet skálával (NG 100)
- NG 100 ház rész 316 L (1.4404), NG 160 kérésre
- megnövelt házvédelem, kérésre háztöltés nélkül
- kérésre más háztöltések is
- RSChG igény szerint -40 °C környezeti hőmérsékletig
- csatlakozás 3:00, 9:00, 12:00 óránál (igény szerint egyéb) odvagy beépítési irány a függőlegestől eltérően (90°): - töltetlen hiáz típusoknál és töltött típusoknál nyomáskiegyenlítő membránnal - töltött kivételek igény szerint nyomáskiegyenlítő nélkül
- GOST-kivétel Oroszországnak, Ukrajnának, és Kazahsztánnak
- NACE szerinti savas gáz ellenállóság

Tartozékok:

nyomásközlő: lásd a Rubrik 7 katalógusban

elektromos: határérték jeladó DB 1690 és Rubrik 9.1 katalógus

egyéb tartozékok: lásd a Rubrik 11 katalógusban



Vertrieb und Export Süd, West, Nord

ARMATURENBAU GmbH

Manometerstraße 5 • D-46487 Wesel - Ginderich
Tel.: (0 28 03) 91 30-0 • Fax: (0 28 03) 10 35
armaturenbau.de • mail@armaturenbau.com

Tochterfirma, Vertrieb und Export Ost

MANOTHERM Beierfeld GmbH

Am Gewerbepark 9 • D-08344 Grünhain-Beierfeld
Tel.: (0 37 74) 58-0 • Fax: (0 37 74) 58-545
manotherm.de • mail@manotherm.com

1600
06/11

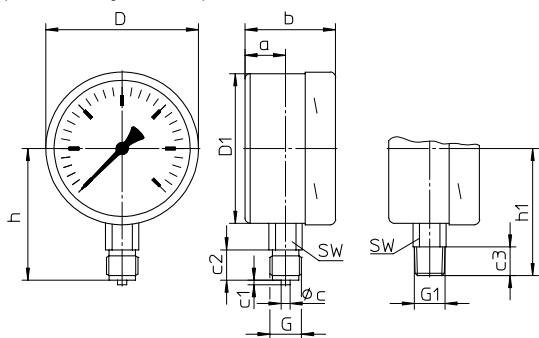
Ház beépítési helyzet, betűjelek, súlyok és méretek, kifújási irányok

Alsó csatlakozás

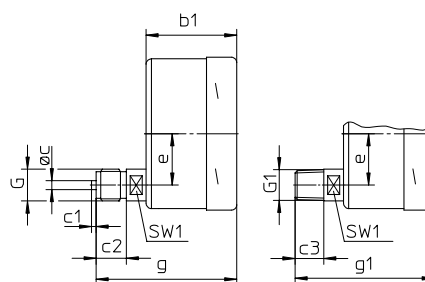
Hátsó középső csatlakozás (csak NG 100)

rögzítő eszköz nélkül

(külön betűjel nélkül)

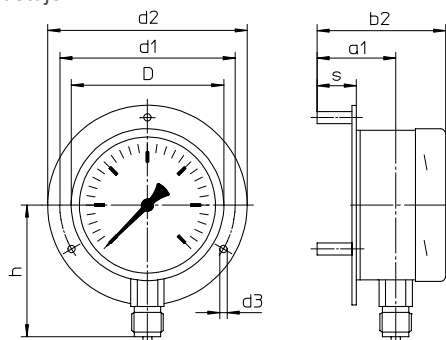


betűjel: r



rögzítő peremmel hátul (hátsó perem)

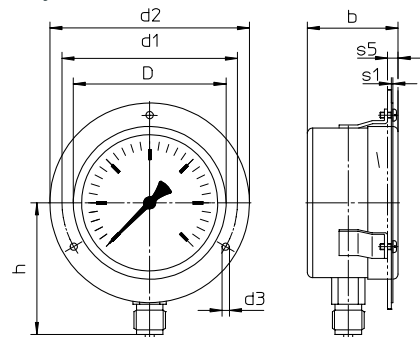
betűjel: Rh



Az Rh kivittelt 3 laza távtartóval szállítjuk.

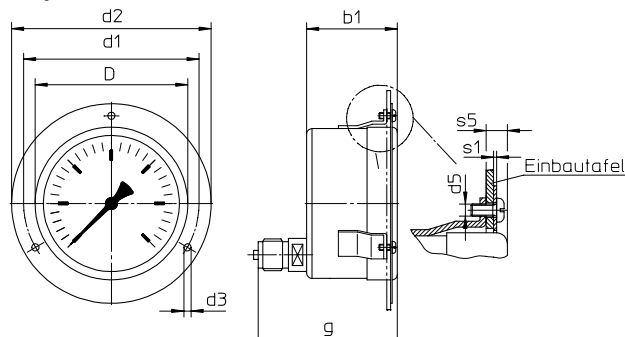
rögzítő peremmel elől (előlső gyűrű)

betűjel: Fr



Igény esetén elérhető, de az EN 837-1 nem engedélyezi¹⁾

betűjel: rFr

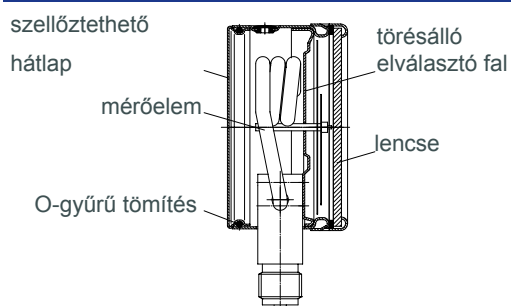


javasolt panel furat NG 100 Ø104 ±0,5

Méret (mm) és súly (kg)

| NG | a | a1 | b | b1 | b2 | c | c1 | c2 | c3 | D | D1 | d1 | d2 | d3 | d5 | e | G | G1 | g | g1 | h ^{±1} | h1 ^{±1} |
|-----|----|----|----|----|-----|---|----|----|----|-----|-----|-----|-----|-----|----|----|---------------------|--------|----|----|-----------------|------------------|
| 100 | 27 | 52 | 60 | 60 | 85 | 6 | 3 | 20 | 19 | 101 | 99 | 116 | 132 | 4,8 | M4 | 34 | G ½ B M 20 x 1,5 | ½" NPT | 93 | 92 | 87 | 84 |
| 160 | 40 | 70 | 78 | 78 | 108 | 6 | 3 | 20 | 19 | 161 | 159 | 178 | 196 | 5,8 | M5 | – | G ½ B M 20 x 1,5 | ½" NPT | – | – | 115 | 114 |

Sematikus ábrázolás



| s | s1 | s5 | SW | SW1 | súly ²⁾ kb. | |
|------|-----|----|----|-----|------------------------|------|
| | | | | | RSh | RShG |
| 26 | 1 | 7 | 22 | 17 | 0,65 | 1,00 |
| 31,5 | 1,5 | 9 | 22 | – | 1,50 | 2,95 |

²⁾ rögzítő eszköz nélküli verzióra érvényes információk

¹⁾ javasolt panel furat NG 100 Ø104 ±0,5
NG 160 Ø164 ±0,5

Rendelési információk, standard mérési tartományok, opciók

| | | | |
|--------------------------------|--|--|-------------------------------------|
| Alap típus: | csőrugós nyomásmérő, bajonetgyűrűs házzal | | RSCh |
| Ház töltés: | nélkül | | betűjel nincs |
| | Glicerín | | G |
| | tölthető kivétel | | (G) |
| Névleges méret: | ház- Ø 100, 160 (mm) | | 100, 160 |
| mért közeggel érintkező | réz ötvözet | | -1 |
| alapanyag: | CrNi-acél | | -3 |
| | Monel, 0-0,6 bar / 0-1000 bar, szerkezet CrNi-acél, biztonsági üveg, csőrugó Monel, védőgázos hegesztés, ≤ 40 bar kör forma, ≥ 60 bar csavar forma, alsó csatlakozás, igény szerint hátsó | | -6 |
| Ház beépítési forma: | csatlakozó ház / csavaros csatlakozó | | betűjel nélkül |
| | hegesztett (csak -3 típus, alsó csatlakozó, NG 100) | | v |
| csatlakozó fekvése: | alsó | | betűjel nélkül |
| | hátsó középső (csak RSCh 100) | | r |
| rögzítő készülék: | nélkül | | betűjel nélkül |
| | rögzítő perem hátul | | Rh |
| | rögzítő perem elöl (elülső gyűrű) | | Fr |
| Mérési tartományok: | -1200 – 0 mbar | | |
| | -0,6 – 0 bar | | |
| | -1 – 0 bar | | |
| | -1 – 0,6 bar | | |
| | -1 – 1,5 bar | | |
| | -1 – 3 bar | | |
| | -1 – 5 bar | | |
| | -1 – 9 bar | | |
| | -1 – 15 bar | | |
| | 0 – 0,6 bar | | |
| | 0 – 1 bar | | |
| | 0 – 1,6 bar | | |
| | 0 – 2,5 bar | | |
| | 0 – 4 bar | | |
| | 0 – 6 bar | | pl. 0-6 bar |
| | 0 – 10 bar | | |
| | 0 – 16 bar | | |
| | 0 – 25 bar | | |
| | 0 – 40 bar | | |
| | 0 – 60 bar | | |
| | 0 – 100 bar | | |
| | 0 – 160 bar | | |
| | 0 – 250 bar | | |
| | 0 – 400 bar | | |
| | 0 – 600 bar | | |
| | 0 – 1000 bar | | |
| | 0 – 1600 bar | | |
| | 0 – 2500 bar -3 típusnál és magasnyomású csatlakozásánál | | |
| Csatlakozás: | Standard menet | G ½ B | G ½ B |
| | Opciók: | ½" NPT -1 és -6 max. 0-1000 bar; | ½" NPT |
| | | M20x1,5 -3 max. 0-1600 bar | M 20 x 1,5 |
| | | G ¼ B | G ¼ B |
| | | ¼" NPT -1 max. 0- 600 bar; | ¼" NPT |
| | | M 12 x 1,5 -3 és -6 max. 0-1000 bar | M 12 x 1,5 |
| | | magasnyomású belső menet (0-60 bar felett) | |
| | | ¼"-os csőhöz, 60°-os kúppal | |
| | | M16 x 1,5 | HD-csatlakozó M 16x1,5 |
| | | 9/16" - 18 UNF | HD-csatlakozó 9/16" - 18 UNF |
| Opciók: | lásd a 4. oldalon | | |
| | | | |
| | | | |
| | | | |
| Például: | RSCh 100-3 rFr, 0-6 bar, G ½ B | | |

Rendelési információk, további opciók

| Alap típus: | csőrugós nyomásmérő, bajonettgyűrűs házzal | RSch |
|-------------|---|--------------------------------|
| Típuskulcs: | | lásd a 3. oldalon |
| Opciók: | <p>állítható mutató, alumínium beállítóval</p> <p>piros jelölés számlapon</p> <p>műanyag jelölő piros, vagy zöld, kívül a bajonettgyűrűn</p> <p>piros mutató számlapon állítható a levehető gyűrűn keresztül</p> <p>Mérési tartomány 0,2-1 bar, Skala 0-100% egyenes négyyszög alakú</p> <p>Mérési pontosság 2A kategória ($\pm 0,5\%$), ASME B 40.1¹⁾ Speciális beállítás (referencia pont = páratlan értékek, pl. 100 KN = 8,735 bar) Lencse Polikarbonat (PC)</p> <p>Szerkezet CrNi-acél –1 típusnál(–3 és –6 nál Standard)</p> <p>Ház nyomásmentesítés Nr. 22 szabadon álló berendezésekhez</p> <p>Polírozotház</p> <p>Polírozott bajonett gyűrű</p> <p>Szivárgásvizsgálat Helium tömítettség vizsgálat a mérési egységben 10^{-9} mbar l/s, –3 éa –6 típusokra</p> <p>olaj-és zsírmentes kivitel beállítás ≤ 250 bar száraz levegővel, ≥ 400 bar desztillált vízzel, számlap felirat: áthúzott olajoskanna szimbólum</p> <p>0-600 bar ig</p> <p>Oxigén- kivitel olaj- és zsírmentes, továbbá átmérő $\varnothing 0,3$ mm szűkítő csavar a bemeneti részben, számlapfelirat: oxygen</p> <p>0-600 bar-ig²⁾</p> <p>szilikonmentes kivitel</p> <p>Német Lloyd-kivitel, számlap jelzés: GL-szimbólum</p> <p>RSchG típushoz igény szerint GL-tanusítvány</p> <p>Szűkítő csavar a másolattal tömítés $\varnothing 0,8$ mm bemeneti csőnél tömítés $\varnothing 0,6$ mm (nem Monel) alapanyag: a tömítés $\varnothing 0,3$ mm (nem Monel) folyamatatlakozóhoz hasonlóan réz, CrNi-acél vagy monel</p> <p>mérési pontok CrNi-acél-tábla 12 mm x 55 mm, vezetékre rögzítve jelölése vagy matrica a házon</p> | (rendelés még csak szövegesen) |

Különleges kivitel: a rendelési információkat írja meg szövegesen

¹⁾ mérési tartomány $\leq 10\,000$ psi

²⁾ háztöltés nélküli műszerekre

Technikai változások, és alapanyagok cseréjének joga fenntartva.