

Hűtőelemek Ismertető

A nyomásmérő készülék és a mérőhely egymás közötti hőmérséklet csökkentésére szolgáló hűtőelemek alkalmazását ott javasoljuk, ahol a mérőközeg hőmérséklete a mérés helyén a +100 °C-t meghaladja, de nem éri el a 250 °C értéket.

Standard kivitel

Alapanyag

1.4571

Csatlakozás a mérőkészülékhez

Belső 1/2" menet

Csatlakozás a nyomásközlőhöz

1/2" B

Hossz

100 mm (lásd 2. oldalt) 150 °C mérőközeg-hőmérsékletig.

Különleges kivitelek

- Hossz 200 mm, 250 °C mérőközeg-hőmérsékletig, más hosszak külön ajánlatkérésre
- A hűtőelem a nyomásközlővel összehegesztve, hűtőbordákkal, típusjel: **KEIvR**, pl. az élelmiszeripari vagy steril csavarozással rendelkező nyomásközlők számára, hossz 75 mm, 150 °C mérőközeg hőmérsékletig, alapanyag: 1.4571, opcióként: 1.4435 (316 L)
- Más csatlakozó menetek, pl. 1/2" NPT, külön ajánlatkérésre.
- 250 °C közeghőmérséklet ill. > 250 mm hossz esetén távvezeték alkalmazását javasoljuk, lásd a jobb oldalt.

Rendelési adatok (a típusok felépítése)

Kérjük, feltétlenül vegyék figyelembe a 7000. sz. lapunkon és a nyomásközlőkre vonatkozó csekklistánkon található utalásokat a folyamattal kapcsolatban feltétlenül megadandó adatokra! Kérjük, egészítsék ki a mérőkészülék és a nyomásközlő típusadatait a következőképpen:

Típus: **KEI** (Standard, G V2 B x 1/2" belső)
KEIvR (a nyomásközlővel össze-hegesztve, hűtőbordákkal)

A különlegességeket lásd fentebb, pl. Hossz 200 mm, vagy más készülék- és/vagy folyamatcsatlakozás

Távvezetékek Ismertető

Egy a nyomásközlőn elhelyezett távvezetékkel is el lehet szigetelni a mérőkészüléket a mérés helyétől abból a célból, hogy a magas hőmérsékletet a készüléktől távol tartsuk, vagy pl. a készüléket kedvezőtlen beépítési körülmények esetén egy alkalmas helyen installálhassuk. A távvezetékkel rendelkező rendszerek esetén a mérőkészülék számára egy rögzítési lehetőséget kell biztosítani, pl. egy mérőkészülék-tartót, hátsó perem 0. Frontgyűrű a manométereknél.

Standard kivitel

Alapanyag

CrNi-acél 1.4571

Átmérő x Falvastagság

4x 1 mm

Hajlítási sugár

min. 150 mm

Csatlakozás a nyomásközlőhöz

hegesztés

Hossz

1 m -től 10 m -ig méteres lépésekben (> 10 m külön ajánlatkérésre), max. hossz függ a méréshatártól és a nyomásközlő típusától, részletek külön ajánlatkérésre.

Csatlakozás a mérőkészülékhez

1/2" belső menet közdarabbal a mérőkészülék-tartó számára (kivéve az Rh, Fr, rFr jelű tokozási formákkal rendelkező ráépített manométereket)

Extrák

Megtörés ellen védő spiráli mindkét végen.

Különleges kivitelek

- Más csatlakozó a mérőkészülékhez; külön ajánlatkérésre a mérőkészülék oldalán hegesztve
- A nyomásközlővel összezsavarozva
- Védőspirál CrNi-acélből
- CrNi-acél védőspirál-tömlő PE- köpennyel
- Eltérő távvezeték-hosszak
- 3 x 1 mm -es távvezeték

Rendelési adatok (a típusok felépítése)

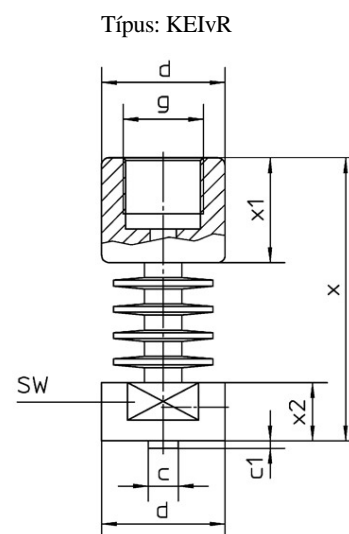
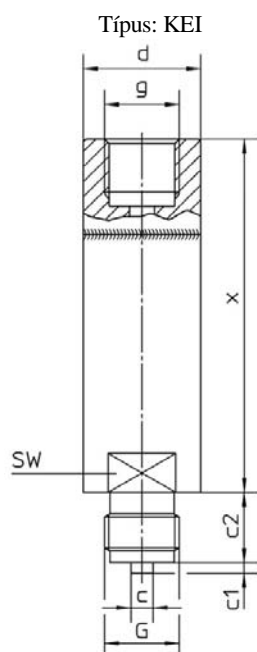
Kérjük, feltétlenül vegyék figyelembe a 7 000. sz. összefoglaló lapunkon és a nyomásközlőkről szóló istánkon található utalásokat és a folyamattal kapcsolatban szükséges adatokat!

Kérjük, egészítsék ki a mérőkészülék és a nyomásközlő típusadatait a távvezeték adataival pl. a következő módon:

Rendelési példa:

1 m távvezeték, védőspirál CrNi-acélből

Méretrajz, méretek és tömeg



Méret/ Typ	és tömeg/kg										
KEI	c	d	c2	d	g	G	X	X1	x2	SW	Tömeg
KEIvR	6	3	20	33	1/2"	1/2"	1001>	—	—	27	0,40
	8	2	—			—	75	28	15,5		0,30