

Laprúgós manométerek klóradagoló berendezésekhez

Ismertető

A PsPK 63-2 típusú, függőleges laprúgóval ellátott manométereket speciálisan a klóradagoló berendezésekben történő felhasználásra fejlesztettük ki. A laprúgós alsórész a csatlakozó csappal egy darabból, nevezetesen acélból készült. Az alsórésznek a mérendő anyaggal érintkező felületei nincsenek festve. A laprúgó is acélból készült és egy vákuumbiztosan rögzített ezüsthóliával van védve. Az ütészálló poliamidból készült és csavaros gyűrűvel ellátott tokozás a szerkezetet a külső hatások (klórgáz) ellen védi.



Standard kivitel

Csatlakozás

G 1/4 B alsó. Opció: hátsó közepes (rm);

A csatorna furata: 0 5 mm;

A csap és a laprúgó egy darab acélból készült.

A laprúgó

függőleges, acél, vákuumálló ezüsthóliával védve.

O-gyűrű

FPM (Viton)

Mutatóm

Sárgaréz / újezüst

Skálalap

Fehér alumínium, a feliratok feketék.

Mutató

Fekete alumínium.

Tokozás és gyűrű

Fekete üvegszál-erősítésű poliamid 6B. A csavaros gyűrű és a tokozás a külső hatások ellen védett.

Nyomáskiegyenlítő dugó.

Műszerüveg

Akril üveg.

Különleges kivitel

- Más csatlakozó menetek külön ajánlatkérésre
- Más alapanyagok a mérőközeggel érintkező alkatrészekhez, pl. 1.4571, külön ajánlatkérésre
- Kopás- és korrózióálló mutatómű (CrNi-acél)
- Különleges skálák, pl. kettős skálák, stb.
- 3-szoros túlnyomást, max. 50 bar-t kiálló típusok

Reed-érintkezők külön ajánlatkérésre

Műszaki adatok

Névleges nagyság (NG)

63 mm

Hibaosztály az EN 837-3 szerint

Jobb mint Ho. 4,0

Méréshatárok az EN 837-3 szerint

0 ... 1 bar -tól 0 ... 40 bar -ig

Megfelelő vákuum és mano-vákuum méréshatárok is léteznek.

A leggyakoribb méréshatárok: -1/0 bar és 0/16 bar

Alkalmazási tartományok

A legfeljebb megengedett nyugalmas terhelés: a skála végértéke.

Változó terheléskor a skála végértékének 90 %-a.

Hőállóság (anyag)

Környezeti hőmérséklet: -20 ... +50 °C

A közeghőmérséklet: max. +50 °C

A hőmérséklet befolyása

A hiba növekedése a normális +20 °C hőmérséklettől való eltérés esetén 10 °C -onként kb. 0,6 %.

Védettség (EN 60529 / IEC 529) IP 65

Rendelési adatok

(A típusok felépítése):

Kérjük, adják meg a megrendelésükben a következőket:

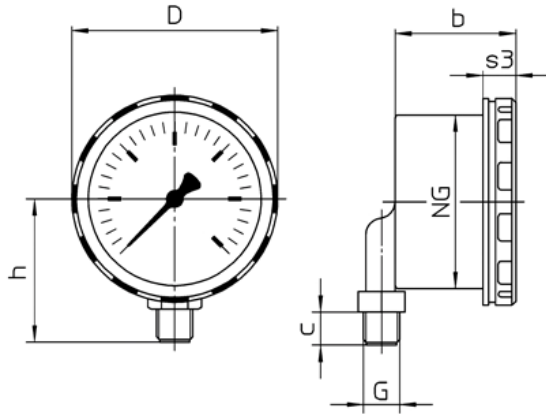
Alaptípus:	PsPK 63
A mérőközeggel érintkező részek rendelési száma: A tokozás építési formájának a betűjele: (lásd a lap hátoldalát)	- 2 (acél / ezüsthóliával / FPM-tömítés) rm vagy rmT Standard = Alsó csatlakozás = betűjel nélkül)
Méréshatárok:	Az EN 837-3 szerint, pl. -1/0 bar vagy 0-16 bar
Csatlakozás:	G 1/4 B (Standard)
Különleges kivitelek:	(lásd fentebb)

Példák a rendelési szövegre:

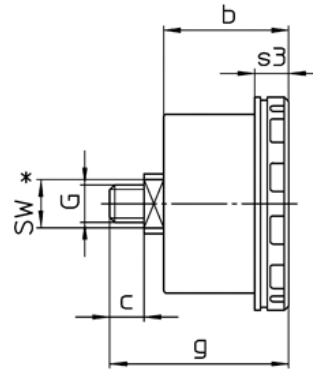
- PsPK 63-2, -1/0 bar, G 1/4 B
- PsPK 63-2, rm, 16 bar, G % B

Ház kiképzésének formái, betűjelek és méretek

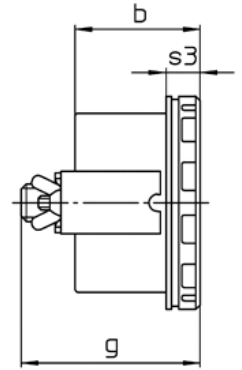
Alsó csatlakozás
Kiegészítő betűjel nélkül



Hátsó közepes
csatlakozás
Betűjel: rm



Hátsó közepes
csatlakozás kengyeles
rögzítéssel a
táblabeépítéshez
Betűjel: rmT



Méreték (mm) és tömegek (kg)

Névleges nagyság NG	D	b	c	g	G	h±1	s3	SW	Súly ca.
63	75	44	12	63	G 14 B	52	12	17	0,250 kg

Méréshatárok / Skálaosztások:

Méréshatárok	Osztások
bar	bar
-1 / 0	0,02
-1200/0 mbar	20 mbar
- 1 / + 0,6	0,05
- 1 / + 1,5	0,1
- 1 / + 3	0,2
-1 / + 5	0,2
- 1 / + 9	0,2
- 1 / +15	0,5
-1 / +24	1,0
≈ 1,50 ≈	0,02
	0,05
2,5	0,1
4	0,2
6	0,2
10	0,2
16	0,5
25	1,0
40	2,0