

## O gyűrűs tömítéssel

DIN 11 864-1, -2 és -3

Információk az alkalmazáshoz, tulajdonságok, mérőtechnikai határok, mint hőmérséklet, szintkülönbség, beállási idő, és egyéb adatokálálhatóak a 7000-es áttekintésben. Ezen felül, hivatkozásokat is találhat egyéb kivitelű nyomásközlőkre.

### Felépítés

**73..vd8 típus** a mérőműszer csatlakoztatására d8 furat szolgál, a nyomásmérőhöz hegesztésre d8x5 technikai csatlakozó, pl. **RCh 100-3vDW**.

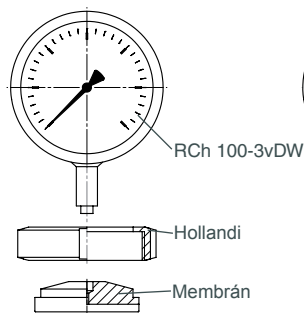
A nyomásmérő hegesztett csatlakozásánál / felső és kívülről nem hozzáférhető töltőnyílásnak köszönhetően, nem fordulhat elő szivárgás.

Az alkatrészek kívülről könnyen tisztíthatóak.

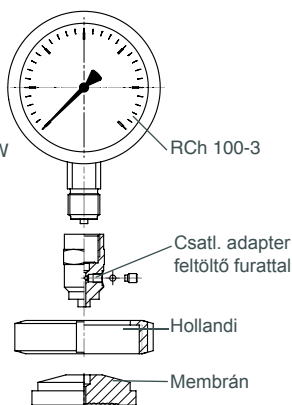
**Typ 73..vG $\frac{1}{2}$**  csatlakozó adapterrel, a közvetlen beépítéshez belső menettel, és a mérőeszközökön külső menettel.

A menetes csatlakozású nyomásmérőt / az adaptert és a feltöltő nyílást semmilyen körülmények között nem szabad kinyitni, ellenkező esetben a feltöltő folyadék kifolyik és a nyomásmérő rendszer működésképtelen lesz.

Például: **7310.1vd8**



**7310.1v G $\frac{1}{2}$**



### Opciók

- közeggel érintkező rész Ra < 0,4  $\mu$ m
- elektropolírozott mérőközeggel érintkező részek
- megerősített csavaros anya
- a hőmérséklet okozta járulékos hibák kiszámítása a teljes nyomásmérő rendszerre

### Egyedi kivitelek

- kérésre egyéb mérőműszer csatlakozások, ahol a belső menetes NPT csatlakozás nem ajánlott egyéb alapanyagkombinációkkal
- kérésre egyéb alapanyag kombinációk
- igény esetén egyedi szabványok és méretek szerinti kivitel

### Tartozékok

Kapillárcső, hűtőelem, lásd Manotherm 7002 adatlap  
Folyamatcsatlakozó alkatrészek és tömítések nem tartoznak a szabvány termékcsalárhoz, de kérésre rendelkezésre állnak.

### Beépítés / Feltöltés / Tanúsítványok

Kérésre küldünk információkat a beépítéshez, feltöltéshez, tanúsítványokhoz és bizonyítványokhoz.

**(mi mégis azt javasoljuk, hogy rendszer a feltöltését bízza ránk)**

### Rendelési példa a nyomásközlőhöz

Kérjük, tekintse meg részletes rendelési útmutatónkat.

- Manotherm 7000-es adatlapján
  - a kívánt nyomásmérő adatlapján
  - a nyomásközlős manométerek ellenőrző listájában, és egészítse ki ezeket a megfelelő nyomásközlők adataival
- Nyomásközlő:  
- Típus : pl. MDM 7315.1vd8  
- Névleges méret : pl. DN 40  
- Névleges nyomás: pl. PN 40  
egyéb opciók: lásd fent pl. Ra < 0,4  $\mu$ m

Kérjük, mindenképpen jelezze, ha Ön +20 °C-tól eltérő üzemi hőmérsékleten (tA) kívánja beállítani, vagy a tisztítási hőmérséklet (tR) több mint + 150 °C.

**Például:** Manométer...,  
Membrán: MDM 7315.1vd8, DN 40, PN 40, tA +80°C,  
mérőközeggel érintkező részek elektropolírozott

### Normál kivitel

#### Nyomásközlő és technikai csatlakozás

CrNi-acél 1.4435 (316 L)

#### Mérőműszer csatlakozó

73..vd8: d8 cső

73..v G $\frac{1}{2}$ : G  $\frac{1}{2}$  belső

#### Membrán

CrNi-acél 1.4435 (316L) nyomásmérővel összehegesztve,  
He-szivárgásvizsgálat 10<sup>-9</sup> mbar l/s  
Hatékonyabb membrán átmérő, dM, lásd a táblázatot a 2. oldalon

#### A mérőközeggel érintkező részek felületi érdessége

Ra < 0,8  $\mu$ m

#### Hollandi (ha van)

CrNi-acél

#### Névleges nyomás

lásd a táblázatban a 2-ik oldalon

### Legkisebb mérhető nyomás

lásd a táblázatban a 2-ik oldalon

### t<sub>k</sub>- érték (mbar /10K) (a nyomástávadó hőmérsékleti együtthatója)

lásd a táblázatban a 2-ik oldalon (növényi olajhoz FN 1)



Vertrieb und Export Süd, West, Nord

## ARMATURENBAU GmbH

Manometerstraße 5 • D-46487 Wesel - Ginderich  
Tel.: (0 28 03) 91 30-0 • Fax: (0 28 03) 10 35  
armaturenbau.de • mail@armaturenbau.com

Tochterfirma, Vertrieb und Export Ost

## MANOTHERM Beierfeld GmbH

Am Gewerbepark 9 • D-08344 Grünhain-Beierfeld  
Tel.: (0 37 74) 58-0 • Fax: (0 37 74) 58-545  
manotherm.de • mail@manotherm.com

# 7302

02/12

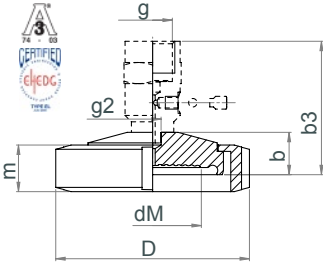
# Méret (mm), Tömeg (kg), Minimális mérési tartomány (bar) és tk-érték (mbar /10K)

## Peremes csatlakozó koronás záróányával

## DIN 11 864-1 A forma

### MDM 7310.1v...

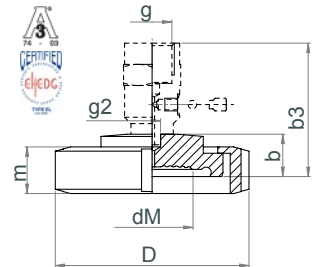
### Csővekhez DIN 11 866 alapján – A sorozat (DIN 11 850)



DN	PN	ajánlott csőméretek Ø x falv.	cső belső-Ø	b	b3	D	dM	d*	g	g2	m	Legkisebb mérhető nyomás	tk-Wert	Méret (kb.) vd8 vG ½
20	40	23 x 1,5	20	20	63	54	17	19	G½	Ø 8	20	0 - 4 <sup>3)</sup>	7,80	0,26 0,39
25		29 x 1,5	26			63	21	23				0 - 4 <sup>2)</sup>	5,50	0,36 0,49
32		35 x 1,5	32			70	28	30				0 - 2,5 <sup>2)</sup>	2,30	0,41 0,54
40		41 x 1,5	38			78	34	36				0 - 1 <sup>2)</sup>	1,20	0,54 0,67
50	25	53 x 1,5	50	20	63	92	46	48	G½	Ø 8	22	0 - 1 <sup>1)</sup>	0,45	0,89 1,02
65		70 x 2	66			112	60	62				0 - 0,6 <sup>1)</sup>	0,82	1,32 1,45
80		85 x 2	81			127	72	75				0 - 0,6 <sup>1)</sup>	0,64	1,60 1,73

### MDM 7310.2v...

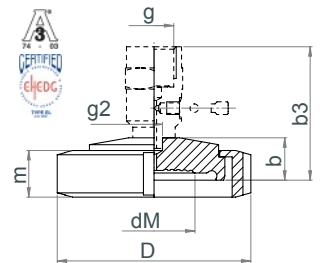
### Csővekhez DIN 11 866 alapján – B sorozat (DIN EN ISO 1127)



DN	PN	ajánlott csőméretek Ø x falv.	cső belső-Ø	b	b3	D	dM	d*	g	g2	m	Legkisebb mérhető nyomás	tk-Wert	Méret (kb.) vd8 vG ½
26,9	40	26,9 x 1,6	23,7	20	63	63	21	23	G½	Ø 8	21	0 - 4 <sup>2)</sup>	5,50	0,32 0,45
33,7		33,7 x 2	29,7			70	28	30				0 - 2,5 <sup>2)</sup>	2,30	0,40 0,53
42,4		42,4 x 2	38,4			78	32	34				0 - 1 <sup>2)</sup>	1,40	0,50 0,63
48,3		48,3 x 2	44,3			92	38	40				0 - 1 <sup>2)</sup>	0,80	0,88 1,01
60,3	25	60,3 x 2	56,3	20	63	112	52	54	G½	Ø 8	25	0 - 1 <sup>1)</sup>	0,95	1,30 1,43
76,1		76,1 x 2	72,1			127	66	68				0 - 0,6 <sup>1)</sup>	0,73	1,59 1,73

### MDM 7310.3v...

### Csővekhez DIN 11 866 alapján – C sorozat (ASME-BPE)



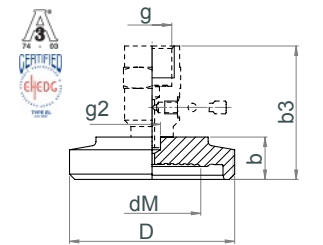
NPS	PN	Uzbc'h Vg a ffYH « I ZJj »	cső belső-Ø	b	b3	D	dM	d*	g	g2	m	Legkisebb mérhető nyomás	tk-Wert	Méret (kb.) vd8 vG ½
¾"	40	19,05 x 1,65	15,75	20	63	44	16	18	G½	Ø 8	21	0 - 4 <sup>3)</sup>	9,00	0,24 0,37
1"		25,4 x 1,65	22,1			63	19	21				0 - 2,5 <sup>3)</sup>	6,50	0,33 0,46
1½"		38,1 x 1,65	34,8			78	32	34				0 - 1 <sup>2)</sup>	1,40	0,55 0,68
2"		50,8 x 1,65	47,5			92	38	40				0 - 1 <sup>2)</sup>	0,80	0,91 1,04
2½"	25	63,5 x 1,65	60,2	20	63	112	52	54	G½	Ø 8	25	0 - 1 <sup>1)</sup>	0,95	1,32 1,45
3"		76,2 x 1,65	72,9			127	66	68				0 - 0,6 <sup>1)</sup>	0,73	1,61 1,74

## Gewindestutzen

## DIN 11 864-1 A forma

### MDM 7315.1v...

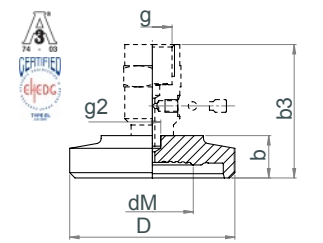
### Csővekhez DIN 11 866 alapján – A sorozat (DIN 11 850)



DN	PN	Uzbc'h Vg a ffYH « I ZJj »	cső belső-Ø	b	b3	dM	d*	g	g2	G3	Legkisebb mérhető nyomás	tk-Wert	Méret (kb.) vd8 vG ½
20	40	23 x 1,5	20	20	63	17	19	G½	Ø 8	Rd 44 x 1/6	0 - 4 <sup>3)</sup>	7,80	0,16 0,29
25		29 x 1,5	26			21	23			Rd 52 x 1/6	0 - 4 <sup>2)</sup>	5,50	0,20 0,33
32		35 x 1,5	32			28	30			Rd 58 x 1/6	0 - 2,5 <sup>2)</sup>	2,30	0,24 0,37
40		41 x 1,5	38			34	36			Rd 65 x 1/6	0 - 1 <sup>2)</sup>	1,20	0,34 0,47
50	25	53 x 1,5	50	20	63	46	48	G½	Ø 8	Rd 78 x 1/6	0 - 1 <sup>1)</sup>	0,45	0,46 0,59
65		70 x 2	66			60	62			Rd 95 x 1/6	0 - 0,6 <sup>1)</sup>	0,82	1,01 1,14
80		85 x 2	81			72	75			Rd 110 x ¼	0 - 0,6 <sup>1)</sup>	0,64	1,44 1,57

### MDM 7315.2v...

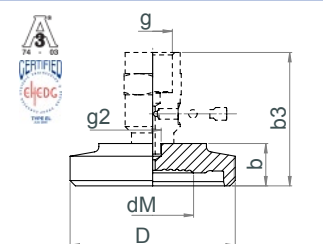
### Csővekhez DIN 11 866 alapján – B sorozat (DIN EN ISO 1127)



DN	PN	Uzbc'h Vg a ffYH « I ZJj »	cső belső-Ø	b	b3	dM	d*	g	g2	G3	Legkisebb mérhető nyomás	tk-Wert	Méret (kb.) vd8 vG ½
26,9	40	26,9 x 1,6	23,7	20	63	21	23	G½	Ø 8	Rd 52 x 1/6	0 - 4 <sup>2)</sup>	5,50	0,19 0,32
33,7		33,7 x 2	29,7			28	30			Rd 58 x 1/6	0 - 2,5 <sup>2)</sup>	2,30	0,23 0,36
42,4		42,4 x 2	38,4			32	34			Rd 65 x 1/6	0 - 1 <sup>2)</sup>	1,40	0,33 0,46
48,3		48,3 x 2	44,3			38	40			Rd 78 x 1/6	0 - 1 <sup>2)</sup>	0,80	0,45 0,58
60,3	25	60,3 x 2	56,3	20	63	52	54	G½	Ø 8	Rd 95 x 1/6	0 - 1 <sup>1)</sup>	0,95	1,00 1,13
76,1		76,1 x 2	72,1			66	68			Rd 110 x ¼	0 - 0,6 <sup>1)</sup>	0,73	1,43 1,56

### MDM 7315.3v...

### Csővekhez DIN 11 866 alapján – C sorozat (ASME-BPE)



NPS	PN	Uzbc'h Vg a ffYH « I ZJj »	cső belső-Ø	b	b3	dM	d*	g	g2	G3	Legkisebb mérhető nyomás	tk-Wert	Méret (kb.) vd8 vG ½
¾"	40	19,05 x 1,65	15,75	20	63	16	18	G½	Ø 8	Rd 34 x 1/6	0 - 4 <sup>3)</sup>	9,00	0,10 0,23
1"		25,4 x 1,65	22,1			19	21			Rd 52 x 1/6	0 - 2,5 <sup>3)</sup>	6,50	0,20 0,33
1½"		38,1 x 1,65	34,8			32	34			Rd 65 x 1/6	0 - 1 <sup>2)</sup>	1,40	0,34 0,47
2"		50,8 x 1,65	47,5			38	40			Rd 78 x 1/6	0 - 1 <sup>2)</sup>	0,80	0,46 0,59
2½"	25	63,5 x 1,65	60,2	20	63	52	54	G½	Ø 8	Rd 95 x 1/6	0 - 1 <sup>1)</sup>	0,95	1,01 1,14
3"		76,2 x 1,65	72,9			66	68			Rd 110 x ¼	0 - 0,6 <sup>1)</sup>	0,73	1,44 1,57

<sup>1)</sup> NG 100 manométerekhez

<sup>2)</sup> RCh / RChG 100-3 manométerekhez GSG nélkül

<sup>3)</sup> RCh / RChG 63-3 manométerekhez GSG nélkül

\*= Membrán átmérő

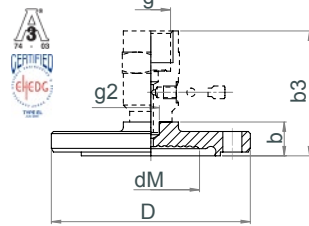
# Méret (mm), Tömeg (kg), Minimális mérési tartomány (bar) és tk-érték (mbar /10K)

## Nutflansch

### DIN 11 864-2 A forma

#### MDM 7393v...

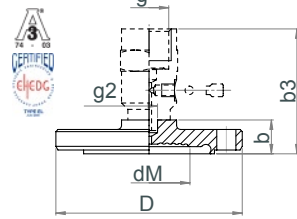
#### Csőekhez DIN 11 866 alapján – A sorozat (DIN 11 850)



DN	PN	Üz b'c'ht Wg a ffYH « '1'ZUj »	cső belső-Ø	b	b3	D	dM	d*	g	g2	Legkisebb mérhető nyomás	tk- Wert	Méret (kb.) vd8	vG ½
20	25	23 x 1,5	20	16	59	64	17	19	G½	Ø 8	0 - 4 <sup>3)</sup>	7,80	0,22	0,35
25		29 x 1,5	26			70	21	23			0 - 4 <sup>2)</sup>	5,50	0,27	0,40
32		35 x 1,5	32			76	28	30			0 - 2,5 <sup>2)</sup>	2,30	0,32	0,45
40		41 x 1,5	38			82	34	36			0 - 1 <sup>2)</sup>	1,20	0,36	0,49
50		53 x 1,5	50			94	46	48			0 - 1 <sup>1)</sup>	0,45	0,47	0,60
65	16	70 x 2	66	18	61	113	60	62			0 - 0,6 <sup>1)</sup>	0,82	0,56	0,69
80	85 x 2	81	133			72	75	0 - 0,6 <sup>1)</sup>			0,64	0,70	0,83	

#### MDM 7393.12v...

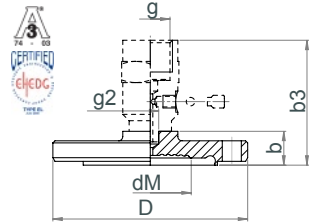
#### Csőekhez DIN 11 866 alapján – B sorozat (DIN EN ISO 1127)



DN	PN	Üz b'c'ht Wg a ffYH « '1'ZUj »	cső belső-Ø	b	b3	D	dM	d*	g	g2	Legkisebb mérhető nyomás	tk- Wert	Méret (kb.) vd8	vG ½
26,9	25	26,9 x 1,6	23,7	16	59	69	21	23	G½	Ø 8	0 - 4 <sup>2)</sup>	5,50	0,27	0,40
33,7		33,7 x 2	29,7			74	28	30			0 - 2,5 <sup>2)</sup>	2,30	0,30	0,43
42,4	16	42,4 x 2	38,4	16	59	82	32	34	G½	Ø 8	0 - 1 <sup>2)</sup>	1,40	0,36	0,49
48,3		48,3 x 2	44,3			88	38	40			0 - 1 <sup>2)</sup>	0,80	0,41	0,54
60,3		60,3 x 2	56,3			103	52	54			0 - 1 <sup>1)</sup>	0,95	0,50	0,63
76,1		76,1 x 2	72,1			125	66	68			0 - 0,6 <sup>1)</sup>	0,73	0,65	0,78

#### MDM 7393.13v...

#### Csőekhez DIN 11 866 alapján – C sorozat (ASME-BPE)



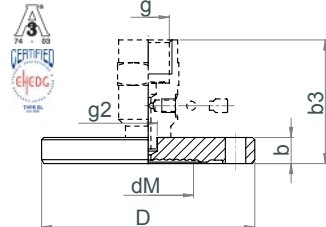
NPS	PN	Üz b'c'ht Wg a ffYH « '1'ZUj »	cső belső-Ø	b	b3	D	dM	d*	g	g2	Legkisebb mérhető nyomás	tk- Wert	Méret (kb.) vd8	vG ½
¾"	25	19,05 x 1,65	15,75	16	59	59	16	18	G½	Ø 8	0 - 4 <sup>3)</sup>	9,00	0,19	0,32
1"		25,4 x 1,65	22,1			66	19	21			0 - 2,5 <sup>3)</sup>	6,50	0,24	0,37
1½"		38,1 x 1,65	34,8			79	32	34			0 - 1 <sup>2)</sup>	1,40	0,34	0,47
2"	16	50,8 x 1,65	47,5	16	59	92	38	40	G½	Ø 8	0 - 1 <sup>2)</sup>	0,80	0,45	0,58
2½"		63,5 x 1,65	60,2			107	52	54			0 - 1 <sup>1)</sup>	0,95	0,50	0,63
3"		76,2 x 1,65	72,9			125	66	68			0 - 0,6 <sup>1)</sup>	0,73	0,65	0,78

## Bundflansch

### DIN 11 864-2 A forma

#### MDM 7393.1v...

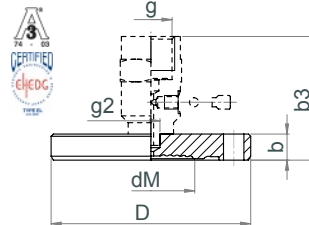
#### Csőekhez DIN 11 866 alapján – A sorozat (DIN 11 850)



DN	PN	Üz b'c'ht Wg a ffYH « '1'ZUj »	cső belső-Ø	b	b3	D	dM	d*	g	g2	Legkisebb mérhető nyomás	tk- Wert	Méret (kb.) vd8	vG ½
20	25	23 x 1,5	20	10	53	64	17	19	G½	Ø 8	0 - 4 <sup>3)</sup>	7,80	0,25	0,38
25		29 x 1,5	26			70	21	23			0 - 4 <sup>2)</sup>	5,50	0,30	0,43
32		35 x 1,5	32			76	28	30			0 - 2,5 <sup>2)</sup>	2,30	0,34	0,47
40		41 x 1,5	38			82	34	36			0 - 1 <sup>2)</sup>	1,20	0,42	0,55
50		53 x 1,5	50			94	46	48			0 - 1 <sup>1)</sup>	0,45	0,57	0,70
65	16	70 x 2	66	12	55	113	60	62			0 - 0,6 <sup>1)</sup>	0,82	0,70	0,83
80	85 x 2	81	133			72	75	0 - 0,6 <sup>1)</sup>			0,64	1,17	1,3	

#### MDM 7393.2v...

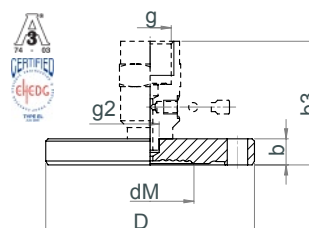
#### Csőekhez DIN 11 866 alapján – B sorozat (DIN EN ISO 1127)



DN	PN	Üz b'c'ht Wg a ffYH « '1'ZUj »	cső belső-Ø	b	b3	D	dM	d*	g	g2	Legkisebb mérhető nyomás	tk- Wert	Méret (kb.) vd8	vG ½
26,9	25	26,9 x 1,6	23,7	10	53	69	21	23	G½	Ø 8	0 - 4 <sup>2)</sup>	5,50	0,29	0,42
33,7		33,7 x 2	29,7			74	28	30			0 - 2,5 <sup>2)</sup>	2,30	0,35	0,48
42,4	16	42,4 x 2	38,4	10	53	82	32	34	G½	Ø 8	0 - 1 <sup>2)</sup>	1,40	0,41	0,54
48,3		48,3 x 2	44,3			88	38	40			0 - 1 <sup>2)</sup>	0,80	0,50	0,63
60,3		60,3 x 2	56,3			103	52	54			0 - 1 <sup>1)</sup>	0,95	0,60	0,73
76,1		76,1 x 2	72,1			125	66	68			0 - 0,6 <sup>1)</sup>	0,73	0,81	0,94

#### MDM 7393.3v...

#### Csőekhez DIN 11 866 alapján – C sorozat (ASME-BPE)



NPS	PN	Üz b'c'ht Wg a ffYH « '1'ZUj »	cső belső-Ø	b	b3	D	dM	d*	g	g2	Legkisebb mérhető nyomás	tk- Wert	Méret (kb.) vd8	vG ½
¾"	25	19,05 x 1,65	15,75	10	53	59	16	18	G½	Ø 8	0 - 4 <sup>3)</sup>	9,00	0,22	0,35
1"		25,4 x 1,65	22,1			66	19	21			0 - 2,5 <sup>3)</sup>	6,50	0,27	0,40
1½"		38,1 x 1,65	34,8			79	32	34			0 - 1 <sup>2)</sup>	1,40	0,40	0,53
2"	16	50,8 x 1,65	47,5	10	53	92	38	40	G½	Ø 8	0 - 1 <sup>2)</sup>	0,80	0,55	0,68
2½"		63,5 x 1,65	60,2			107	52	54			0 - 1 <sup>1)</sup>	0,95	0,62	0,75
3"		76,2 x 1,65	72,9			125	66	68			0 - 0,6 <sup>1)</sup>	0,73	0,81	0,94

<sup>1)</sup> NG 100 manométerekhez

<sup>2)</sup> RCh / RChG 100-3 manométerekhez GSG nélkül

<sup>3)</sup> RCh / RChG 63-3 manométerekhez GSG nélkül

\*= Membrán átmérő

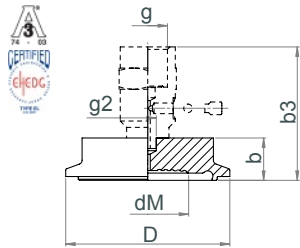
# Méret (mm), Tömeg (kg), Minimális mérési tartomány (bar) és tk-érték (mbar /10K)

## Nutclamp

## DIN 11 864-3 A forma

### MDM 7340.48v...

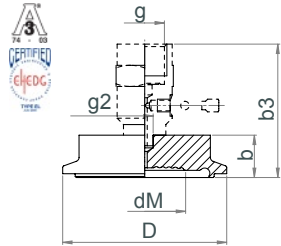
### Csőekhez DIN 11 866 alapján – A sorozat (DIN 11 850)



DN	PN	Üzbcsh Vg a ffYH « I 'ZUj »	cső belső-Ø	b	b3	D	dM	d*	g	g2	Legkisebb mérhető nyomás	tk- Wert	Méret (kb.) vd8	vG ½	
20	40	23 x 1,5	20	20	63	50,5	17	19	G½	Ø 8	0 - 4 <sup>3)</sup>	7,80	0,18	0,31	
25		29 x 1,5	26				21	23			0 - 4 <sup>2)</sup>	5,50	0,20	0,33	
32		35 x 1,5	32				28	30			0 - 2,5 <sup>2)</sup>	2,30	0,22	0,35	
40		41 x 1,5	38				34	36			0 - 1 <sup>2)</sup>	1,20	0,29	0,42	
50	25	53 x 1,5	50			77,5	46	48			0 - 1 <sup>1)</sup>	0,45	0,43	0,59	
65		70 x 2	66			91	60	62			0 - 0,6 <sup>1)</sup>	0,82	0,51	0,64	
80		16	85 x 2			81	106	72			75	0 - 0,6 <sup>1)</sup>	0,64	0,65	0,78

### MDM 7340.61v...

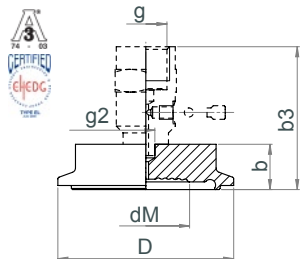
### Csőekhez DIN 11 866 alapján – B sorozat (DIN EN ISO 1127)



DN	PN	Üzbcsh Vg a ffYH « I 'ZUj »	cső belső-Ø	b	b3	D	dM	d*	g	g2	Legkisebb mérhető nyomás	tk- Wert	Méret (kb.) vd8	vG ½	
26,9	40	26,9 x 1,6	23,7	20	63	50,5	21	23	G½	Ø 8	0 - 4 <sup>2)</sup>	5,50	0,18	0,31	
33,7		33,7 x 2	29,7				28	30			0 - 2,5 <sup>2)</sup>	2,30	0,20	0,33	
42,4		42,4 x 2	38,4				32	34			0 - 1 <sup>2)</sup>	1,40	0,22	0,35	
48,3	25	48,3 x 2	44,3			38	40	0 - 1 <sup>2)</sup>			0,80	0,46	0,59		
60,3		60,3 x 2	56,3			91	52	54			0 - 1 <sup>1)</sup>	0,95	0,51	0,64	
76,1		16	76,1 x 2			72,1	106	66			68	0 - 0,6 <sup>1)</sup>	0,73	0,65	0,78

### MDM 7340.62v...

### Csőekhez DIN 11 866 alapján – C sorozat (ASME-BPE)



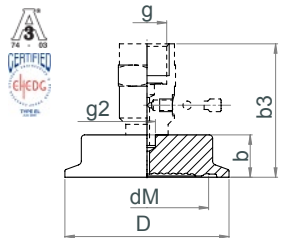
NPS	PN	Üzbcsh Vg a ffYH « I 'ZUj »	cső belső-Ø	b	b3	D	dM	d*	g	g2	Legkisebb mérhető nyomás	tk- Wert	Méret (kb.) vd8	vG ½	
¾"	40	19,05 x 1,65	15,75	20	63	34	16	18	G½	Ø 8	0 - 4 <sup>3)</sup>	9,00	0,12	0,25	
1"		25,4 x 1,65	22,1			50,5	19	21			0 - 2,5 <sup>3)</sup>	6,50	0,18	0,31	
1½"		38,1 x 1,65	34,8			64	32	34			0 - 1 <sup>2)</sup>	1,40	0,22	0,35	
2"	25	50,8 x 1,65	47,5			77,5	38	40			0 - 1 <sup>2)</sup>	0,80	0,45	0,59	
2½"		63,5 x 1,65	60,2			91	52	54			0 - 1 <sup>1)</sup>	0,95	0,51	0,64	
3"		16	76,2 x 1,65			72,9	106	66			68	0 - 0,6 <sup>1)</sup>	0,73	0,65	0,78

## Bundclamp

## DIN 11 864-3 A forma

### MDM 7340.58v...

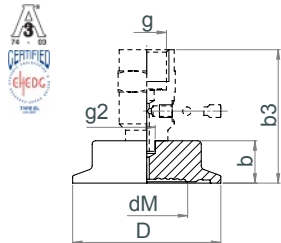
### Csőekhez DIN 11 866 alapján – A sorozat (DIN 11850)



DN	PN	Üzbcsh Vg a ffYH « I 'ZUj »	cső belső-Ø	b	b3	D	dM	d*	g	g2	Legkisebb mérhető nyomás	tk- érték	Méret (kb.) vd8	vG ½	
20	40	23 x 1,5	20	20	63	50,5	17	19	G½	Ø 8	0 - 4 <sup>3)</sup>	7,80	0,22	0,35	
25		29 x 1,5	26				21	23			0 - 4 <sup>2)</sup>	5,50	0,25	0,38	
32		35 x 1,5	32				28	30			0 - 2,5 <sup>2)</sup>	2,30	0,33	0,46	
40		41 x 1,5	38				34	36			0 - 1 <sup>2)</sup>	1,20	0,40	0,53	
50	25	53 x 1,5	50			77,5	46	48			0 - 1 <sup>1)</sup>	0,45	0,51	0,64	
65		70 x 2	66			91	60	62			0 - 0,6 <sup>1)</sup>	0,82	0,62	0,75	
80		16	85 x 2			81	106	72			75	0 - 0,6 <sup>1)</sup>	0,64	0,80	0,93

### MDM 7340.63v...

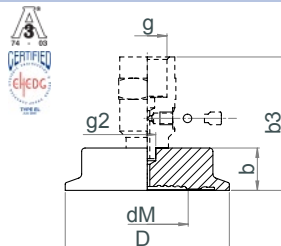
### Csőekhez DIN 11 866 alapján – B sorozat (DIN EN ISO 1127)



DN	PN	Üzbcsh Vg a ffYH « I 'ZUj »	cső belső-Ø	b	b3	D	dM	d*	g	g2	Legkisebb mérhető nyomás	tk- érték	Méret (kb.) vd8	vG ½	
26,9	40	26,9 x 1,6	23,7	20	63	50,5	21	23	G½	Ø 8	0 - 4 <sup>2)</sup>	5,50	0,29	0,42	
33,7		33,7 x 2	29,7				28	30			0 - 2,5 <sup>2)</sup>	2,30	0,34	0,47	
42,4		42,4 x 2	38,4				32	34			0 - 1 <sup>2)</sup>	1,40	0,41	0,54	
48,3	25	48,3 x 2	44,3			38	40	0 - 1 <sup>2)</sup>			0,80	0,34	0,47		
60,3		60,3 x 2	56,3			91	52	54			0 - 1 <sup>1)</sup>	0,95	0,59	0,72	
76,1		16	76,1 x 2			72,1	106	66			68	0 - 0,6 <sup>1)</sup>	0,73	0,75	0,88

### MDM 7340.64v...

### Csőekhez DIN 11 866 alapján – C sorozat (ASME-BPE)



NPS	PN	Üzbcsh Vg a ffYH « I 'ZUj »	cső belső-Ø	b	b3	D	dM	d*	g	g2	Legkisebb mérhető nyomás	tk- érték	Méret (kb.) vd8	vG ½	
¾"	40	19,05 x 1,65	15,75	20	63	34	16	18	G½	Ø 8	0 - 4 <sup>3)</sup>	9,00	0,16	0,29	
1"		25,4 x 1,65	22,1			50,5	19	21			0 - 2,5 <sup>3)</sup>	6,50	0,33	0,46	
1½"		38,1 x 1,65	34,8			64	32	34			0 - 1 <sup>2)</sup>	1,40	0,41	0,54	
2"	25	50,8 x 1,65	47,5			77,5	38	40			0 - 1 <sup>2)</sup>	0,80	0,51	0,64	
2½"		63,5 x 1,65	60,2			91	52	54			0 - 1 <sup>1)</sup>	0,95	0,59	0,72	
3"		16	76,2 x 1,65			72,9	106	66			68	0 - 0,6 <sup>1)</sup>	0,73	0,75	0,88

<sup>1)</sup> NG 100 manométerekhez

<sup>2)</sup> RCh / RChG 100-3 manométerekhez GSG nélkül

<sup>3)</sup> RCh / RChG 63-3 manométerekhez GSG nélkül

\*= Membrán külső átmérő