

Üzemi nyomásmérő csőrugóval

RCh 63
RChG 63

Bajonettgyűrűs CrNi-acél ház

Standard kivitel

Tájékoztató az általános mérés technikai tulajdonságokról, (pl- terhelési határérték / hőállóság) és standard tartományok.

Pontosság (EN 837-1)

1,6-os osztály

2,5-ös osztály a 0-600 és 0-1000 bar méréstartományra

Ház

bajonettgyűrűs, CrNi-acél 1.4301

Ház védelem (EN 60 529 / IEC 529)

IP 54,

IP 65, RChG típusnál zárt Blow-out-dugóval

Szellőztető szerkezet

Blow-out-dugó a ház felső részén

Ház szellőztetés

Blow-out-dugón keresztül légtelenítés, belső nyomás kiegyenlítése, 10bar mérési tartomány felett szükséges, valamint egyéb mérési tartományokban is ajánlott, amennyiben a felhasználási feltételek ezt megengedik.

Ház töltés

RChG típusnál: glicerín

Névleges méret

63 (mm)

Mért közeggel érintkező részek

Typ -3: csatlakozás: CrNi-acél 1.4571

csőrugó: CrNi-acél 1.4571,
védőgázas hegesztés,

≤ 60 bar kör alakú,
≥ 100 bar csavart forma

Typ -1: csatlakozó: sárgaréz

csőrugó: bronz,

≤ 40 bar lágyforrasztás, kör alakú, ≥
60 bar hegesztett, csavart formájú

Ház beépítési helyzete

összekötő csatlakozó: menetes

csatlakozó helyzete: alul,

igény szerint hátul (r) / hátul középen (rm)

rögzítő eszköz: nincs, igény szerint rögzítő perem hátul (Rh)

/ elől (Fr), lásd a 2. oldalon

Mérési tartományok (EN 837-1)

0-0,6 bar-tól 0-1000 bar-ig / Typ -3

0-0,6 bar-tól 0- 600 bar-ig / Typ -1

Folyamatcsatlakozás

G ¼ B

Lencse

ragasztott biztonsági üveg / Typ -3

normál üveg / Typ -1

Szerkezet

CrNi-acél / Typ -3

sárgaréz, nikkel ezüst / Typ -1

Számlap

Alumínium fehér, skála fekete



Mutató

Alumínium fekete

Biztonsági kategória EN 837-1 szerint

S1 nyomásmérő, nyomásmentesítővel

S2 biztonsági nyomásmérővel,

bevizsgált: RCh 63-3, 1000 bar-ig,

RChG 63-3, 600 bar-ig

választható: Typ -1, biztonsági üveggel, vagy polikarbonattal

Rendelési információk, standard-kijelzőtartományok, opciók

lásd a 3. és 4. oldalon

Különleges kivitelek, további lehetőségek, és egyebek:

- speciális folyamatcsatlakozó, pl. VCR-F, VCR-M, VCR-M rövid (lásd a T01-000-016 műszaki adatlapon) vagy kanülcscsatlakozás tűskével, vákuum/nyomás próbára konzervdobozoknál (lásd a T01-000-022-es technikai adatlapot), egyebek igényesetén.
- egyéb mérési tartományok és / vagy egyedi skálák, pl. dupla skála bar/psi, színes mezők, vagy területek, számlap feliratok, negatív skálák, stb...
- hőmérsékleti skálával kiegészített hűtőfolyadék nyomásmérő
- a ház 316L része kérésre (1.4404)
- kérésre fokozott védelem, pl. IP 65 háztöltés nélkül,
- csatlakozó ház / hegesztett csatlakozó a folyamatcsatlakozónál hátsó alsó, vagy hátsó középső igény szerint
- kérésre egyéb háztöltés
- RChG 63-3 típusnál alsó csatlakozó (kérésre hátsó alsó, vagy hátsó középső csatlakozó) - 40 °C-os külső hőmérsékletig. A javaslatunk -20 °C-os környezeti hőmérséklet alatt nyomásmérő bajonettgyűrűs házzal, RChg illetve RChgG típusok
- a 300 °C-os környezeti hőmérsékletig megfelelő kivitelek csak háztöltés nélkül, igény szerint
- csatlakozási pont sugár irányban 3:00, 9:00, 12:00 óránál, (kérésre máshol), vagy felszerelési helyzet függőlegestől eltérő (90°) - a háztöltés nélküli típusok, és a töltött típusok is nyomáskiegyenlítő
- kérésre a töltött típusok nyomáskiegyenlítő membrán nélkül
- GOST-kivitel Oroszországba, Ukrajnába, és Kazahsztánba
- NACE szerinti savas gáznak ellenálló kivitel

Tartozékok:

Nyomásközlő: lásd a katalógus 7-es szakaszában



Vertrieb und Export Süd, West, Nord

ARMATURENBAU GmbH

Manometerstraße 5 • D-46487 Wesel - Ginderich
Tel.: (0 28 03) 91 30-0 • Fax: (0 28 03) 10 35
armaturenbau.de • mail@armaturenbau.com

Tochterfirma, Vertrieb und Export Ost

MANOTHERM Beierfeld GmbH

Am Gewerbepark 9 • D-08344 Grünhain-Beierfeld
Tel.: (0 37 74) 58-0 • Fax: (0 37 74) 58-545
manotherm.de • mail@manotherm.com

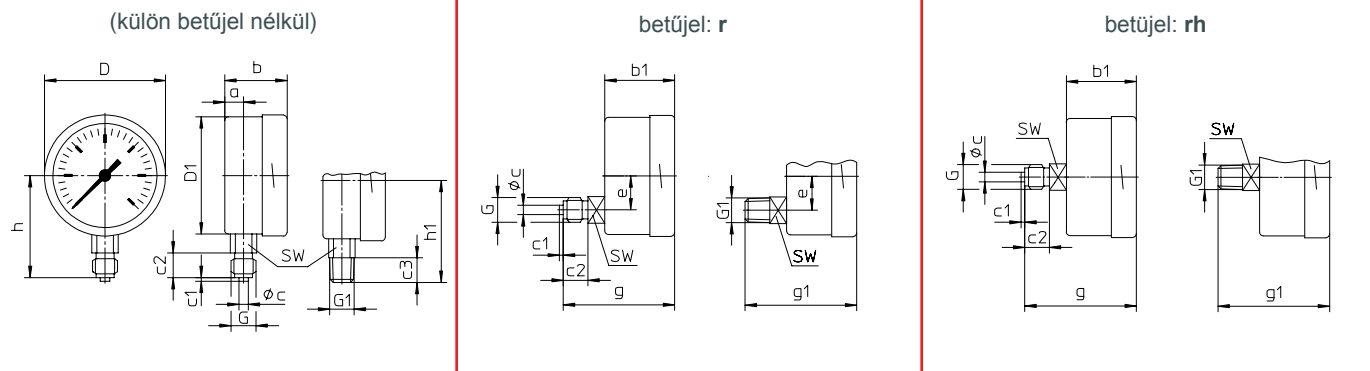
1211

11/09

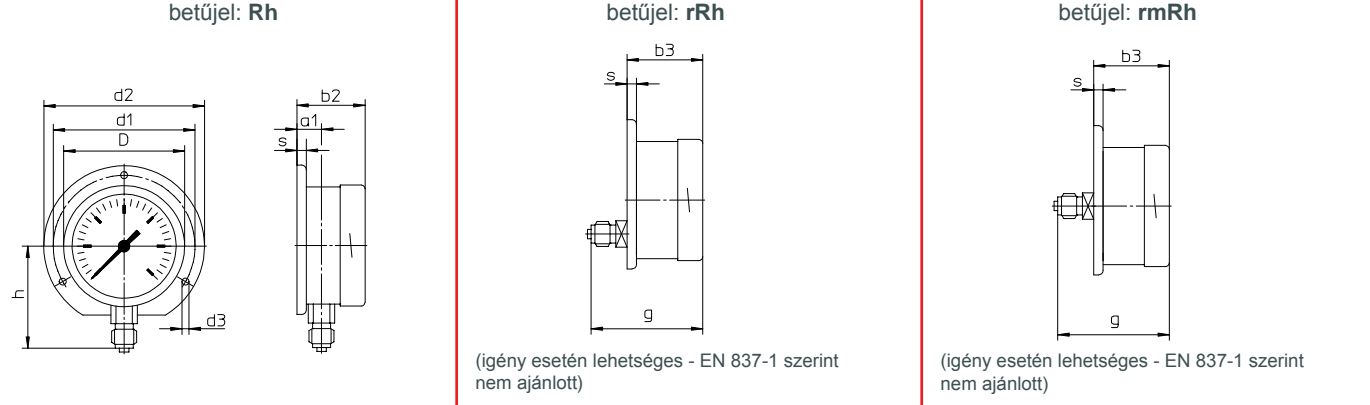
Ház beépítési helyzet, betűjelek, súlyok és méretek, kifújási irányok

Alsó folyamatcsatlakozó	Hátsó alsó folyamatcsatlakozó	Hátsó középső folyamatcsatlakozó
-------------------------	-------------------------------	----------------------------------

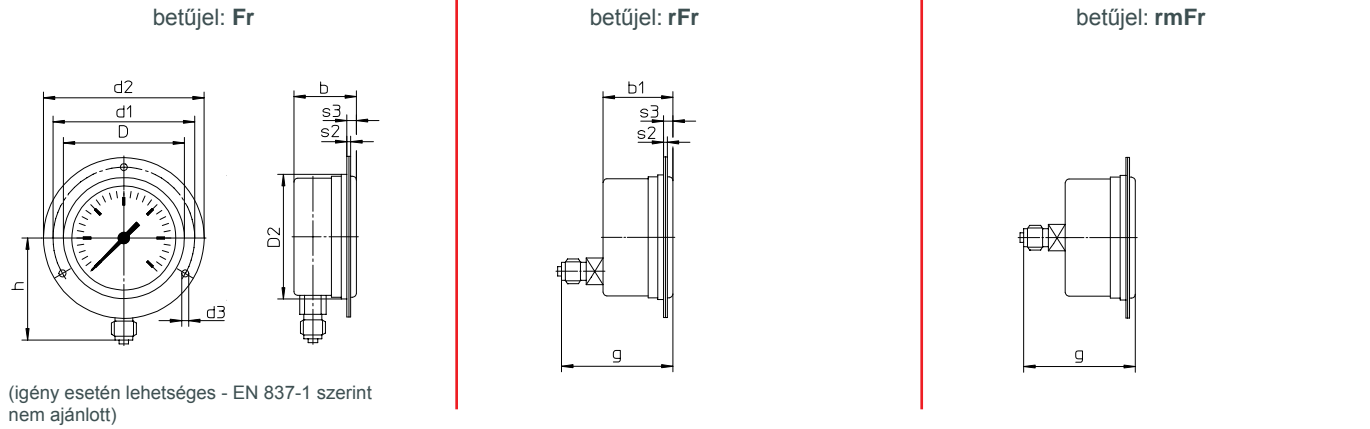
rögzítő elem nélkül		
---------------------	--	--



hátsó rögzítő elemmel		
-----------------------	--	--



első rögzítő peremmel (elülső gyűrű)		
--------------------------------------	--	--



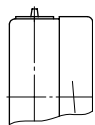
Méret (mm) és súly (kg)

NG	a	a1	b	b1	b2	b3	c	c1	c2	c3	D	D1	D2	d1	d2	d3	e	G	G1	g	g1	h ±1	h1 ±1
63	10	13	33	37	36	40	5	2	13	13	64	62	66	75	85	3,6	18	G ¼ B M 12x1,5	¼" NPT	59	59	54	54

s	s2	s3	SW	súly kb.	
				RCh	RChG
5	2	5,5	14	0,18	0,25

Kifújási irány

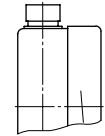
Blow-out-dugó 19



Opció:

RChG típus, alsó beépítési helyzet, r, rm:

Blow-out-dugó 24
(újra zárható)



Rendelési információk, standard kijelzővel, opciókkal

Alaptípus:	Csőrugós nyomásmérő, bajonetgyűrűs ház	RCh
Ház töltés:	nincs Glicerín tölthető kivitel	betűjel nélkül G (G)
Névleges méret:	ház Ø 63 (mm)	63
Mért közeggel érintkező részek:	rézötvözet CrNi-acél Monel, 0-1 bar-tól 0-1000 bar-ig, szerkezet CrNi-acél, ragasztott biztonsági üveg, monel csőrugó védőgázás hegesztés, 60 bar alatt köralakú, 100 bar felett csavart alakú, alsó csatlakozás, kérésre: r (nincs rm), biztonsági kivitel S2 0-600 bar-ig	-1 -3 -6
Ház beépítési helyzet:	csatlakozó menetes hegesztett (csak Typ -3, alsó csatlakozó)	betűjel nélkül v
csatlakozó elhelyezkedése:	alsó hátsó alsó hátsó középső	betűjel nélkül r rm
Rögzítő elem:	nincs hátsó rögzítő elem első rögzítő elem (elülső perem)	betűjel nélkül Rh Fr
Mérési tartományok:	-1200 – 0 mbar -0,6 – 0 bar -1 – 0 bar -1 – 0,6 bar -1 – 1,5 bar -1 – 3 bar -1 – 5 bar -1 – 9 bar -1 – 15 bar 0 – 0,6 bar 0 – 1 bar 0 – 1,6 bar 0 – 2,5 bar 0 – 4 bar 0 – 6 bar 0 – 10 bar 0 – 16 bar 0 – 25 bar 0 – 40 bar 0 – 60 bar 0 – 100 bar 0 – 160 bar 0 – 250 bar 0 – 400 bar 0 – 600 bar 0 – 1000 bar / -3 és -6 típusoknál	pl. 0-6 bar
Folyamat csatlakozó:	Standard menetes G ¼ B Opciók: ¼" NPT -1 max. 0- 600 bar; M 12x1,5 -3 és -6 max. 0-1000 bar G ⅝ B -1 és -6 max. 0- 400 bar; ⅝" NPT -3 max. 0- 600 bar	G ¼ B ¼" NPT M 12 x 1,5 G ⅝ B ⅝" NPT
Opciók:	lásd a 4. oldalon	
Példa:		RCh 63-3 rmFr, 0-6 bar, G ¼ B

Rendelési információk, egyéb opciók

Alap típus:	Csőrugós nyomásmérő, bajonettyűsűr ház	RCh
Típus kódok:		lásd a 3. oldalon
Opciók:	<p>állítható mutató</p> <p>piros jelölés a számlapon</p> <p>piros állítható mutató a számlapon rendelésre a levehető peremre</p> <p>piros állítható mutató a polikarbonát lencsébe beépítve, kívülről állatható</p> <p>Min.- vagy Max- vonzsoló mutató 2,5 bar nyomás felett</p> <p>a polikarbonát lencsébe beépítve, kívülről állatható</p> <p>Mérési tartomány 0,2-1 bar, Skála 0-100%</p> <p>lineáris négyszögletes</p> <p>Különleges beállítás (referenciapont = páratlan érték, pl. 100 KN = 8,735 bar)</p> <p>Lencse Biztonsági ragasztott üveg a -1 típusnál (= S2 s. u.) akrilgáz (PMMA)¹⁾ polikarbonát (PC) (= S2 s. u.)</p> <p>Szerkezet CrNi-acél a -1 típusnál (a -3 és -6 típusnál standard)</p> <p>Nyomáskiegyenlítő membrán az RChG típusnál, Ø 1" (25 mm) nyomásmentesítő elemmel a ház hátoldalán, a csatlakozási pontnál, alul vagy hátul közepén</p> <p>Blow-out dugó 24 (visszazárható)</p> <p>Ház szellőztető Nr. 22, kültéri berendezésekhez</p> <p>polírozott ház</p> <p>polírozott bajonettyűrű</p> <p>szivárgásvizsgálat a mérési rendszerben</p> <p>hélium szivárgás vizsgálattal 10⁻⁹ mbar l/s a -3 és -6 típusokra</p> <p>olaj- és zsirmentes mért közeggel érintkező részek 0-600 bar -ig</p> <p>alkalmazható ≤ 250 bar száraz levegő mellett, ≥ 400 bar desztillált vízzel, számlapon jelölés: áthúzott olajkanna jel</p> <p>oxigénes kivétel 0-600 bar-ig</p> <p>olaj- és zsirmentes, további szűkítő csavar a bemeneti csatormánál, furat Ø0,3mm, felirat a számlapon: oxigén EN 837-1 az oxigénnel érintkező verzió miatt szükséges biztonsági kategória S2³⁾ vagy S3</p> <p>szilikonmentes kivétel</p> <p>kivétel: német Lloyd számlap jelzés: szimbólum vagy orosz Seeregister</p> <p>RChG 63</p> <p>kérésre a tanusítvány másolatával</p> <p>biztonsági kivétel S2</p> <p>-1-től 0-600 bar kivételnél a lencse biztonsági ragasztott üveg, vagy polikarbonát (PC)</p> <p>szűkítő csavar a nyomásbemenetnél</p> <p>furat Ø 0,8 mm furat Ø 0,6 mm (nicht Monel) furat Ø 0,3 mm (nicht Monel)</p> <p>anyaga: mint a folyamatcsatlakozás, sárgaréz, CrNi-acél vagy monel</p> <p>mérőpontok azonosítása</p> <p>CrNi-acél-tábla 12 mm x 55 mm, vezeték rögzítés vagy matrica a házon</p>	
		(rendelés egyenlőre még szövegesen)

Különleges kivétel: írja meg kérését szövegesen

¹⁾nem S2
²⁾töltés nélküli házakhoz

³⁾lásd a biztonsági kategóriát az 1. oldalon