

Csőrugós nyomásmérő

Ház CrNi-acél, peremezett gyűrű,
glicerinnel töltött

Kl. 1,6 NG 63

Typ **RgG**

Felhasználása

Folyékony és gáz halmazállapotú mért közegekre, ezekkel érintkező részek ellenállóak; nem nagy viszkozitású, nem kristályosodó anyagok esetén

Névleges méret (NG)

63

Pontosság (EN 837-1)

1,6 (mérési pontossága jobb, mint + 1,6% a teljes skálán)

Mérési tartomány (EN 837-1) 0-1

0-600 bar-ig¹⁾

vákuumra, és manovákumra is

Alkalmazási területek

állandó nyomás esetén: a teljes skála max. 75 %-a
váltakozó terhelés mellett: a teljes skála max. 65 %-a
túlnyomás biztos: a teljes skálán

Hőállóság

Környezeti hőmérséklet: -20 tól +60 °C

Mért közeg hőmérséklete: max. +60 °C

Védelem

(EN 60 529 / IEC 529) IP 65

További információk előnyökről, alkalmazási területekről, hőállóságról, mérés-technikai jellemzőkről, és a mérési tartományokról, minden szállítható típusú 1,0 osztályú csőrugós nyomásmérőről információkat talál az 1000-es áttekintésben.

Standard kivitel

Csatlakozó

G 1/4 B alsó, sárgaréz

Csőrugó

40 bar-ig = bronz, kör alakú, firrasztott

60 bar-tól = bronz, csavar forma, hegesztett

Szerkezet

sárgaréz / nikkal

Számlap

fehér alumínium, fekete skála

Mutató

Alumínium fekete színű

Peremes ház

CrNi-acél

Ház töltés

glicerinnel

Lencse

polikarbonát

Különleges kivitelek többek között:

egyéb csatlakozó menetek (G 1/8 B, 1/8" NPT, 1/4" NPT)

(**minimális rendelhető mennyiség: 10 db**)

elülső gyűrű a hátsó középső csatlakozású kivitelnél kengyeles

elülső gyűrű a hátsó középső csatlakozású kivitelnél.

¹⁾ Mérési tartomány -1-0 és 0-4, 0-600 barig raktárról szállíthatóak. Minden más mérési tartományra **érvényes a minimum 10 darabos rendelési mennyiség, és az** aktuális szállítási határidő.



Rendelési információk:

A raktárról szállítható műszereknél¹⁾ elegendő a raktár rendelési szám megadása:

mérési tartomány	alsó csatlakozás	hátsó középső csatlakozás
bar	raktár rendelési szám:	
-1-0	L-631002	L-631102
-1/+3	L-631005	
0-4	L-631013	L-631113
0-6	L-631014	L-631114
0-10	L-631015	L-631115
0-16	L-631016	L-631116
0-25	L-631017	L-631117
0-40	L-631018	L-631118
0-60	L-631019	L-631119
0-100	L-631020	L-631120
0-160	L-631021	L-631121
0-250	L-631022	L-631122
0-400	L-631023	L-631123
0-600	L-631024	L-631124

A hátsó középső csatlakozású kivitel **opcionálisan** szállítható **elülső gyűrűvel** vagy **kengyeles rögzítéssel** kiváltható.

Példák: 35 x L-631022
20 x L-631102 elülső gyűrűvel

Különleges, vagy a raktárra nem rendelhető kivitelek¹⁾ az alábbiak megadásával rendelhetik:

Alap típus, névleges méret, mért közeggel érintkező részek jele:

RgG 63-1

ház beépítési formájának betűjele

(lásd a hátoldalon)

rm, rmFr, rmBfr

(standard = alsó csatlakozás, betűjel nélkül)

mérési tartomány: pl. -1-0 bar, 0-6 bar, 0-160 bar

különlegességek: lásd a "különleges kiviteleknel", pl.: csatlakozás 1/4" NPT

(**ügyeljenek a minimális rendelési mennyiségre!**)

Példa a szöveges rendelésre:

50 x RgG 63-1, 0-2,5 bar¹⁾

50 x RgG 63-1 rmFr, 0-160 bar, 1/4" NPT¹⁾



ARMATURENBAU GmbH

Manometerstraße 5 • D-46487 Wesel - Ginderich
Tel.: (0 28 03) 91 30-0 • Fax: (0 28 03) 10 35
armaturenbau.de • mail@armaturenbau.de



Tochterfirma und Vertrieb Ost

MANOTHERM Beierfeld GmbH

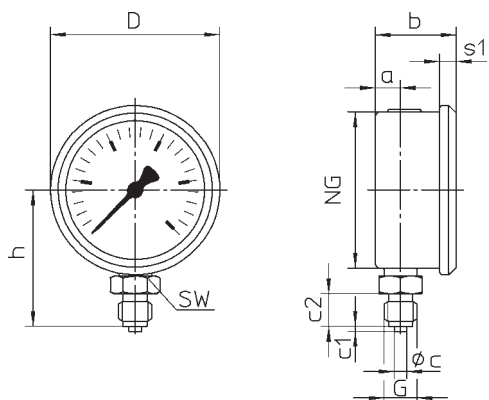
Am Gewerbehark 9 • D-08344 Grünhain-Beierfeld
Tel.: (0 37 74) 58-0 • Fax: (0 37 74) 58-545
manotherm.de • mail@manotherm.de

1112

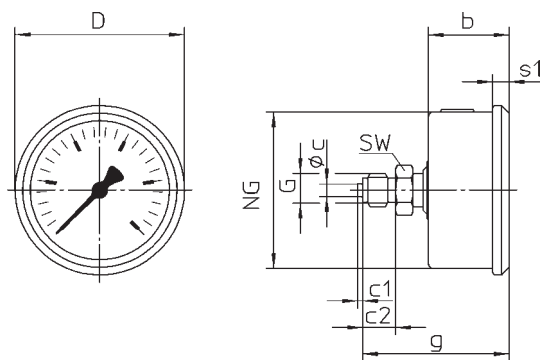
3/06

Ház beépítési helyzet, betűjelölések, súlyok és méretek

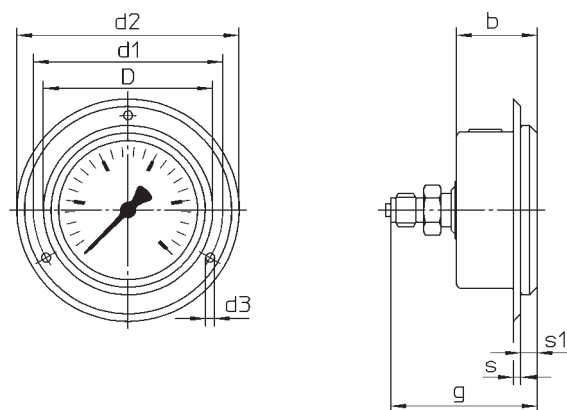
Csatlakozó alsó,
külön betűjel nélkül



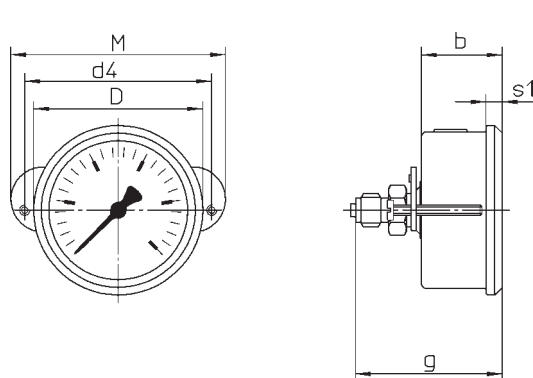
csatlakozó hátsó
középső, betűjel: **rm**



csatlakozó hátsó
középső, elülső gyűrűvel,
betűjel: **rmFr**



csatlakozó hátsó
középső, kengyeles elülső
gyűrű, betűjel: **rmBFr**



Méret (mm) és súly (kg)

NG	a	b	c	c1	c2	d1	d2	d3	d4	D	G	g	h ^{±1}	M	s	s1	SW	súly (kb.)
63	10	32	5	2	13	75	88	3,6	74	67	G¼ B	58	54	85	3	6,5	17	0,25

Műszereinket folyamatosan fejlesztjük, ezért a változtatás jogát fenntartjuk.