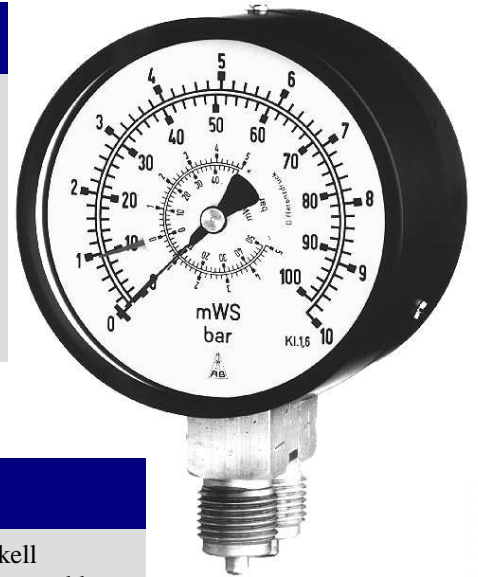


Differenciál, és Kettős manométer

Felhasználási terület

2 csőrugóval ellátott kedvező áru készülékek használhatók két különböző nyomás mérésére a nyomáskülönbség közvetlen kijelzésével vagy anélkül. Például fűtőberendezésekben (bemenő- és visszatérő ágaknál) vagy szűrőberendezésekbe beépítve alkalmazzák. Két egymástól függetlenül működő csőrugórendszerből állnak. Mindegyik rendszer saját nyomáscsatlakozással rendelkezik. A csatlakozások + és - jellel vannak jelölve (+ a magas nyomásra, - az alacsonyabb nyomásra). Mindkét nyomás átadódik a koncentrikusan egymásba csapágyazott mutatótengelyekkel egy dupla-mutatószerkezetre. A nyomásokat vagy két mutató (duplamanométer), vagy 1 skálalapp és egy mutató (differenciál-manométer) mutatja.



Kiválasztás

A differenciál, és kettős manométereket úgy kell kiválasztani, hogy a rendszerben fellépő legmagasabb nyomás ne legyen magasabb a skálavégértéknél. A manométerek ugyan a végső értékig terhelhetőek, de a túlnyomás ellen nincsenek biztosítva. Annak érdekében, hogy a nyomáskülönbséget jól le lehessen olvasni, különösen a DiR típus esetében, a nyomáskülönbségnek nem szabad kisebbnek lennie, mint a skálavégérték kb. 20%-a. Ha a nyomáskülönbség lényegesen alacsonyabb, alkalmasabbak más készüléktípusok, például a laprugós rendszerű vagy két csőrugós és egy mutatós készülékek. Ezek a készülékek azonban lényegesen drágábbak.

DUPLA-MANOMÉTER 2 csőrugóval - Típus DR

A nyomásokat külön mutatja egy-egy mutató. A nyomáskülönbséget számítás útján lehet megállapítani. Az egyik mutató fekete (+ a magasabb nyomás mutatója), a másik mutató piros (- az alacsonyabb nyomás mutatója).

Alaptípusok

- 2 (kör – vagy csavarformájú) csőrugós manométer
- minőségi osztály 1,6 (műszerpontosság jobb $\pm 1,6\%$ a skálavégértéktől)
- fekete színű ház
- 2 csatlakozás G 1/2 B párhuzamosan egymás mögött
- sárgaréz/újezüst mutatószerkezet (Ms/Ns)
- műszerűveg
- mérési tartományok 0/0,6 és 0/600 bar között (0 160 0/1 bar-tól)
- DiR: duplaskála bar/mWS
- ház-0 100és160
- a mérendő anyaggal érintkező részek tetszés szerint
- -1 sárgaréz / bronz 1)
- - 3 krómnikkel-acél 1.4571

DIFFERENCIÁL- MANOMÉTER 2 csőrugóval - Típus DiR

Ez a kivitel feketeház standardmutatóval, bar/mWS duplaskálával és egy kiegészítő, forgatható skálalappal van felszerelve, amelyhez egy piros mutató van rögzítve. Ez a forgatható nyomáskülönbségskála a mérési tartományok 50%-át öleli fel, közvetlen plusz- és mínusz-nyomáskülönbség kijelzőként. A fekete mutató (= a +csap kijelzője) és a nyomáskülönbség piros mutatója (= a -csap kijelzője) ezen kívül lehetővé teszi a készülékben uralkodó nyomás rögzített skálán történő leolvasását.

Típusfelépítés (a megrendelés szövege)

A megrendelés első alapeleme az ALAPTÍPUS pl.: DR 100-1 vagy DiR 160-3

Az alaptípust a házkiképzés formáját jelző betűjelek egészítik ki.(lásd: túloldal) Rh vagy Fr (Standardkivitel = külön betűjel nélkül)

Mérési tartomány pl.: 0/6 vagy 2,5 bar

Sajátosság: lásd egyedi kivitelek

Példák a megrendelésre: DR 100-1, 6 bar DiR 160-3, Rh 16 bar

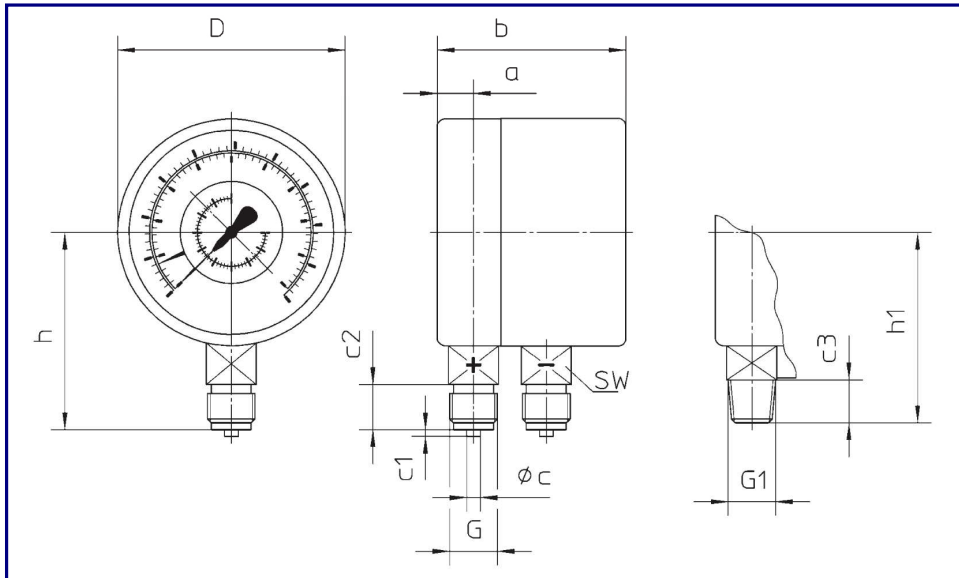
Egyedi kivitelek többek között:

- fekete acél frontgyűrű vagy krómozott sárgaréz
- különleges csavarmenet igény szerint
- a bemeneti csatornáknál sárgaréz vagy krómnikkel-acél fojtócsavar
- akrilüveg vagy műszerüveg
- nyomáscsökkentő nyílás 0 25 mm a ház hátsó falán
- különleges skálák

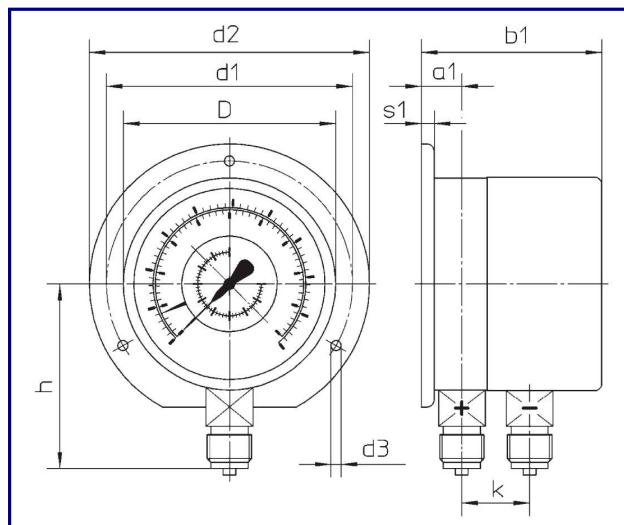
Elektromos kiegészítő berendezések

Elektromos kiegészítő berendezések hozzá- vagy beépítése nem lehetséges. Erre csak az egy mutatóval rendelkező és a nyomáskülönbséget közvetlen kijelző készüléknél van lehetőség.

Alsó csatlakozás, betűjel nélkül



Alsó csatlakozás, hátsó peremmel, betűjel: Rh



Alsó csatlakozás, frontgyűrűvel, betűjel: Fr

