

NYOMÁSKÖZVETÍTŐ MEMBRÁN



Alkalmazási terület

A 73. sz. gyártási sorozatú nyomásközvetítő membránokat az élelmiszeriparban, a biotechnikában, a vegy- és gyógyszeriparban használják, ott, ahol a termelési folyamatok higiénája nagyon fontos. A csőrugós manométerek, a nyomáskapcsolók, mérés-átalakító berendezések, a nyomásfelvevők és más egyéb nyomásmérő műszerek nyomásközlőkkel összeépíthetők.

Felépítés

A membránt holttermentesen a testhez/ vázhoz hegesztik. A nyomásközvetítők alapértelmezés szerint felül rendelkeznek egy töltési nyílással, melyen keresztül a komplett rendszer feltölthető. Végezetül a nyílásba egy zárócsavar kerül, amelyet már nem szabad eltávolítani.

Egyedi kivitelezések

- Műszercsatlakozás belső menet: G 1/2", 1/4"NPT, 1/2"NPT; egyéb csak megrendelésre
- Folyamatcsatlakozás: eltérő névleges méretek vagy csatlakozási típusok esetén külön megrendelésre
- Ajánlott hőmérséklet +20 °C-tól eltérő
- más töltőfolyadék, követelmény szerint pl. növényi olaj vagy más egyéb,
- Kapillárcső a nyomásközvetítő és a mérőműszer között (Figyelem: - A mérőműszer rögzítése szükséges, pl. egy első csavarral, peremen hátul, vagy egy tartó segítségével. - A kapillárcső hossza függ a mért területtől valamint a töltőfolyadéktól. Kérjen részletes információt.)
- Hűtőelemek beépítésére + 100°C-fölött kapillárcső nélkül szükség lehet.

Normál kivitel

Test/ váz CrNi-acél (1.4571)

Membrán

CrNi-acél (1.4435) hegesztve, hatékony membránátmérő névleges átmérő szerint, lásd a következő oldalakon található táblázatokat.

A mérőműszer csatlakozása

G 1/2 belső

Csatlakozás

MDM 7310: DIN 11 851

Koronás záróanya CrNi-acél (1.4301) fényes

MDM 7310.1 DIN 11864-1

Koronás záróanya CrNi-acél (1.4301) fényes

MDM 7311: DIN 11 851

Koronás záróanya CrNi-acél (1.4301) fényes, Aseptik, gyógyszergyári kivitel 1)

MDM 7313: Varivent-csatlakozás

MDM 7315: DIN 11 851 menetes

MDM 7320: APV-ISS-Norm

Hatlapfejű anya CrNi-acél (1.4301) fényes

MDM 7325: APV-ISS-Norm menetes

MDM 7330: APV-RJT-Norm

Koronás záróanya CrNi-acél (1.4301) fényes

MDM 7340: Clamp

MDM 7350: IDF-Norm

Koronás záróanya CrNi-acél (1.4301) fényes

MDM 7370: SMS-Norm

Koronás záróanya CrNi-acél (1.4301) fényes

MDM 7375: SMS-Norm menetes

Töltőanyag

szilikonolaj (élelmiszerbarát)

Ajánlott hőmérséklet

+20 °C (tA 20 °C számlapos manométerbeépítés esetén)

Max. tisztítási hőmérséklet

(tR max.) lásd a következő oldalakon található táblázatokat.

Szigetelés / tömítés

Nem tartozék, megrendelés esetén szállítható.

Rendelési adatok:

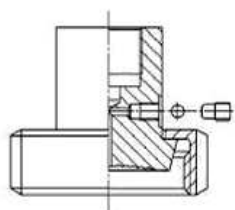
Kérjük, kísérvé figyelemmel a mellékelt részletes rendelési utasításunkat, a megrendelés szövegének példáit a 7000 sz. táblázat szerint, valamint a kiválasztott mérőműszer adatlapján a kivitelezésre vonatkozó adatokat. Típusrövidítések: Pl.. **MDM 7310**, **MDM 7315** stb., Csatlakozás: lásd a következő oldalakon található táblázatokat.

Különlegességek: (lásd fent)

Kérjük, feltétlenül közölje, ha az üzemi- vagy a környezet hőmérséklete a +20 °C-tól eltér, valamint minden egyéb esetleges sajátos folyamat- vagy tisztítási feltételeket.

Méretetek, mennyiségek, legkisebb mérési tartományok

Nyomásközvetítő hollandival vagy hatlapú anyával



Méretetek (mm) és tömegek (kg), legkisebb mérési tartományok

Típus	DN	PN	D	dM	b	m	gi	legkisebb mérési tartomány	tR max 1)	Súly	
MDM 7310 DIN 11 851	25	40	63	28	54	21	1/2"	0-4 bar	100 °C	0,500	
	32		70	34				0-2,5 bar	140 °C	0,650	
	40		78	38				53		0-1,6 bar	0,730
	50	25	92	46	48	22		0-1 bar		1,100	
	65		112	52	54	25		0-1 bar	2,000		
	80		127	72	59	30		0-0,6 bar	2,550		
MDM 7310.1 DIN 11864-1	25	40	63	21	54	21		0-10 bar	80 °C	0,500	
	32		70	28				0-4 bar	100 °C	0,650	
	40		78	34				53	0-2,5 bar	150 °C	0,730
	50	25	92	45	48	22		0-1 bar	1,100		
MDM 7311 DIN 11851 Aseptik-csavározással (Gyógyszeripar 2)	25	40	63	26	57	21		0-6 bar	100 °C	0,500	
	32		70	28				0-4 bar	0,650		
	40		78	34			0-2,5 bar	140 °C	0,850		
	50	25	91	38	0-1,6 bar	1,400					
MDM 7320 APV-ISS	1"	40	SW47	24	65	30	0-6 bar	100 °C	0,350		
	1 1/2"		SW62	34			70	0-2,5 bar	150 °C	0,590	
	2"		SW77	45			0-1 bar	1,000			
MDM 7330 APV-RJT	1"	40	57	20	58,3	20	0-10 bar	80 °C	0,400		
	1 1/2"		72	28	59,6	21	0-4 bar	100 °C	0,750		
	2"		86	38	60,6	22	0-1,6 bar	150 °C	1,000		
MDM 7350 IDF	1"	40	52	24	66,5	30	0-6 bar	100 °C	0,350		
	1 1/2"		64	34			0-2,5 bar	0,700			
	2"		79	45			61,5	0-1 bar	150 °C	1,170	
MDM 7370 SMS	1"	40	51	24	55,5	20	0-6 bar	100 °C	0,220		
	1 1/2"		74	34			57	25	0-2,5 bar	150 °C	0,600
	2"		84	46			62	26	0-1 bar	1,000	
	2 1/2"		100	52			61	30	0-1 bar	1,300	
	3"		114	72			66	32	0-0,6 bar	2,000	

1) tR max.: komplett manométerből és nyomásközvetítőből álló nyomásmérőrendszerekre érvényes –szerelve, szilikonolajjal feltöltve. A vákuum- mérőterületekről külön kérésre küldünk tájékoztatást.

2) Kérjük megrendelés esetén a csatlakozási mód pontos megadását!