

Védőcső DIN 43 772 Forma 6 és 7

egyrészes, becsavarható külső
menetes érzékelőhöz

Típusok
SF6/SF7

Alkalmazás

Védőcsövek többek között arra használhatóak, hogy megvédjék a hőmérő érzékelőjét a mérési folyamat során fellépő kémiai és/vagy mechanikai terhelésektől. Ezen kívül a mérési ponton rögzített védőcső lehetővé teszi a hőmérő probléma mentes leszerelését karbantartási és javítási célokra.

Standard kivitel

Csavarható, vagy rögzített külső menetes
hőmérő érzékelőhöz, A4, B4, A4.1 és B4.1
típusokhoz.

Felépítés

egy részes, azaz teljesen egy darabból készített, nagyobb terhelésre
(áramlások, nyomások, hőmérsékletek és rezgések).

Folyamatcsatlakozó E

külső menetes

SF6: G ½ B vagy G ¾ B;

SF7: ½" NPT vagy ¾" NPT

részleteket lásd a hátoldalon

Csatlakozás a hőmérő érzékelőhöz

N belső menet G ½ vagy G ¾

részleteket lásd a hátoldalon

Belső átmérő d1

Ø 7 mm használható érzékelőhöz:-Ø dF 6 mm

Ø 9 mm használható érzékelőhöz:-Ø dF 8 mm

Ø 11 mm használható érzékelőhöz:-Ø dF 10 mm

Ø 13 mm használható érzékelőhöz:-Ø dF 12 mm

Ø 14 mm használható érzékelőhöz:-Ø dF 13 mm

Szállítható kombinációk, hőmérő érzékelőhöz csatlakozás E
+N és belső átmérő d1, lásd a hátoldalon

Teljes hossz L (szabvány hossz)

110, 170, 260, 410 mm

jellemzők és beépítési hossz U1 lásd a hátoldalon

Alapanyag

CrNi-acél 1.4571 vagy 1.7335 (13 CrMo 4-5)

Közeg hőmérséklet / közeg nyomás

maximum megengedett közeghőmérséklet: 500 °C

maximum megengedett közeg nyomás: 150 bar

A konkrét mérési körülmények (mért anyag, áramlási sebesség, nyomás, hőmérséklet) és a védőcső típusa (mérete, anyaga) csökkentheti a fenti maximálisan megengedett értékeket, lásd hozzá a terhelési diagrammot DIN 43 772. Kérésre egy konkrét esetre is elvégezzük számításokat (lásd a különleges kiviteleket és az opciókat).



Különleges kivitel és opciók.

- egyéb kombinációk
folyamatcsatlakozás E / csatlakozás a hőmérő érzékelőhöz N:
SF6: M 20 x 1,5 M 20 x 1,5
M 27 x 2 M 20 x 1,5
M 27 x 2 M 27 x 2
más méretek, SF7-hez is, kérésre
- passzoló menetes csatlakozó, lásd a 8.8201 adatlapon
- passzoló csatlakozó cső, lásd a 8.8301 adatlapon
- más védőcső -Ø kérésrenfrage
- más védőcső- beépítési hossz L / U1 igény szerint
- igény szerint más alapanyagok
- védőcső olaj - és zsírmentes
- kérésre a mért közegre, és a mérési hőmérsékletre alkalmas bevonat
- gyártóművi tanúsítvány 2.1
- gyártóművi tanúsítvány 2.2
- Anyagminőségi bizonyítvány 3.1 az alapanyagról
- anyagminőségi bizonyítvány 3.1 kérésre a nyomáspróbáról
- védőcsőre és konkrét esetre számítás elvégzése, és erről kiadott tanúsítvány

Rendelési információk

Típus	SF6 vagy SF7
Folyamatcsatlakozó típus E	SF6: G ½ B vagy G ¾ B; SF7: ½" NPT vagy ¾" NPT
Csatlakozó az érzékelőhöz N	G½ vagy G¾
Belső-Ø d1	7, 9, 11, 13 vagy 14
Teljes hossz	mm L
Beépítési hossz	U1
Anyag	1.4571 vagy 1.7335

Példa: SF 6, E=G½B, N=G½, d1=11, L= 170, U1=142, 1.4571
SF 7, E=½" NPT, N=G½, d1=11, L= 170, U1=142, 1.4571



Vertrieb und Export Süd, West, Nord

ARMATURENBAU GmbH

Manometerstraße 5 • D-46487 Wesel - Ginderich
Tel.: (0 28 03) 91 30-0 • Fax: (0 28 03) 10 35
armaturenbau.de • mail@armaturenbau.com

Tochterfirma, Vertrieb und Export Ost

MANOTHERM Beierfeld GmbH

Am Gewerbepark 9 • D-08344 Grünhain-Beierfeld
Tel.: (0 37 74) 58-0 • Fax: (0 37 74) 58-545
manotherm.de • mail@manotherm.com

8.8121

02/11

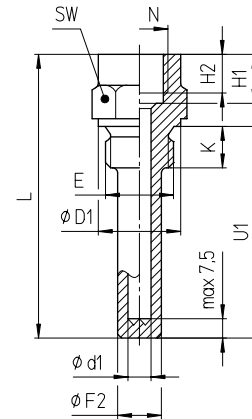
Méret, hosszúság, hozzá tartozó hőmérő érzékelő

Méret (mm)

SF6

Védőcső átmérő és csatlakozó méretek

E	N	d1	F2	D1	H1	H2	K	SW
G ½ B (M20x1,5)	G ½ (M20x1,5)	7	17	26 (25)	19	15	14	27
		9						
		11						
G ¾ B (M27x2)	G ½ (M20x1,5)	7	32	22	17	16	32	
		9						
		11						
	G ¾ (M27x2)	13						
		14						
		7						
		9						
G ¾ (M27x2)	G ¾ (M27x2)	11						
		13						
		20						
		22						

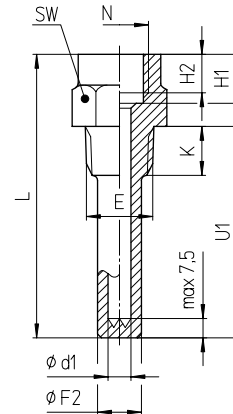


SF7

Védőcső átmérő és csatlakozó méretek

E	N	d1	F2	H1	H2	K	SW
½" NPT ¹⁾	G ½	7	17	19	15	19	27
		9					
		11					
¾" NPT ¹⁾	G ½	7	22	19	15	19	27
		9					
		11					
		13					
		14					

¹⁾ szabvány jelölés ½ - 14 NPT, bzw. ¾ - 14 NPT



Védőcső teljes hossz, beépítési hossz és hőmérő érzékelő hossz

szabvány védőcső hossz, hozzá tartozó érzékelő hossz L

szabvány védőcső hossz		védőcsőhöz tartozó érzékelő		
teljes hossz	beépítési hossz	Typ A4 / B4		Typ A4.1 / B4.1
L ⁺¹⁾	U1 ⁺²⁾	G ½ B	G ¾ B ²⁾	G ½ B, G ¾ B ²⁾
110	82	83	80	102
170	142	143	140	162
260	232	233	230	252
410	382	383	380	402

¹⁾ L = U1 + 28 mm

²⁾ nem az SF7 típushoz

nem szabványos védőcső hossz

Számítás

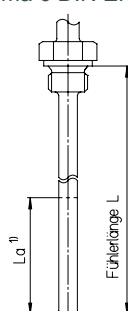
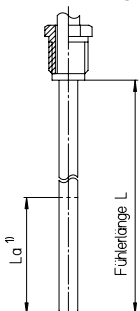
- védőcső hossz meglévő érzékelővel
érzékelő típus A4/B4
védőcső hossz L = L (érzékelő) + H1 + 8 mm
érzékelő típus A4.1/B4.1
védőcső hossz L = L (érzékelő) + 8 mm
- Érzékelő hossz meglévő védőcsővel
érzékelő típus A4/B4
érzékelő hossz L = L (védőcső) - H1 - 8 mm
érzékelő típus A4.1/B4.1
érzékelő hossz L = L (védőcső) - 8 mm

Védőcsőhöz passzoló hőmérő érzékelők

Típusok

A4 / B4 típus külső menetes, csavarható
Forma 4 DIN EN 13 190

A4.1 / B4.1 típus külső menetes, rögzített
Forma 6 DIN EN 13 190

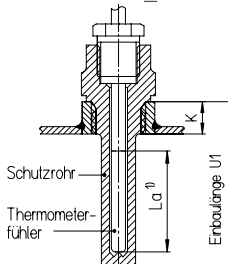


¹⁾ La = aktív érzékelő hossz

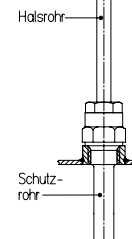
Az aktív érzékelő hossz La a hőmérő adatlapján látható.

Beépítési példák

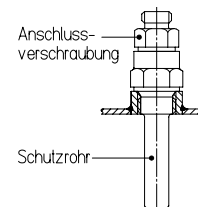
A védőcső beépítési hosszát U1 úgy kell megválasztani, hogy az aktív érzékelő hossz La beleérjen a mért közegbe
 $U1 > La + K + 5$ mm



kombináció csatlakozó csővel HR az A3 / B3 érzékelőkhöz csatlakozó cső méret DIN 43 772 alapján



kombináció az AV1 menetes csatlakozóval



Technische Änderungen, Austausch von Werkstoffen und Irrtümer vorbehalten