

Védőcső tömszelencével

többrészes, becsavarható
normál érzékelőhöz

Típus
SK1

Alkalmazás

Védőcsövek többek között arra használhatóak, hogy megvédjék a hőmérő érzékelőjét a mérési folyamat során fellépő kémiai és/vagy mechanikai terhelésektől. Ezen kívül a mérési ponton rögzített védőcső lehetővé teszi a hőmérő probléma mentes leszerelését karbantartási és javítási célokra.

Standard kivitel

Sima felszínű érzékelőhöz, A1 és B1 típushoz.

Felépítése

több részes, azaz a csavar a védőcsővel összehegesztett, a kisebb és közepes terhelésekre (áramlások, nyomások, hőmérsékletek és rezgések)

Folyamatcsatlakozás E

külső menet G ½ B vagy G ¾ B
½" NPT vagy ¾" NPT

részleteket lásd a hátoldalon

Csatlakozás a hőmérő

érezékelőhöz tömszelence CrNi-acél
1.4571

Belső átmérő d1

Ø 7 mm használható érzékelőhöz:-Ø dF 6 mm

Ø 9 mm használható érzékelőhöz:-Ø dF 8 mm

Ø 11 mm használható érzékelőhöz:-Ø dF 10 mm

Ø 13 mm használható érzékelőhöz:-Ø dF 12 mm

Szállítható kombinációk, hőmérő érzékelőhöz csatlakozás E és belső átmérő d1, lásd a hátoldalon.

Teljes hossz L (szabvány hossz)

110, 170, 260, 410 mm

jellemzők és beépítési hossz U1 lásd a hátoldalon

Alapanyag

CrNi-acél 1.4571

Közeg hőmérséklet / közeg nyomás

maximum megengedett közeghőmérséklet: 500 °C

maximum megengedett közeg nyomás:40 bar

A konkrét mérési körülmények (mért anyag, áramlási sebesség, nyomás, hőmérséklet) és a védőcső típusa (mérete, anyaga) csökkentheti a fenti maximálisan megengedett értékeket, lásd hozzá a terhelési diagrammot DIN 43 772.

Kérésre egy konkrét esetre is elvégezzük számításokat (lásd a különleges kiviteleket és az opciókat).



Különleges kivitel és opciók

- folyamatcsatlakozás M 20 x 1,5 (vagy G ½ B) vagy M 27 x 2 (vagy G ¾ B) kérésre egyéb
- más védőcső -Ø kérésre
- más védőcső- beépítési hossz L / U1 igény szerint
- igény szerint más alapanyagok
- védőcső olaj- és zsírintes
- kérésre a mért közegre, és a mérési hőmérsékletre alkalmas bevonat
- gyártóművi tanusítvány 2.1
- gyártóművi tanusítvány 2.2
- anyagminőségi bizonyítvány 3.1 az alapanyagról
- anyagminőségi bizonyítvány 3.1 kérésre a nyomáspróbáról

Rendelési információk

Típus	SK1
Folyamatcsatlakozó típus E	G ½ B vagy G ¾ B; ½" NPT vagy ¾" NPT
belső-Ø d1	7, 9, 11 vagy 13
teljes hossz	mm L
beépítési hossz	U1
alapanyag	1.4571

példa: SK1, E=G ½ B, d1=11, L= 138, U1=110, 1.4571



Vertrieb und Export Süd, West, Nord

ARMATURENBAU GmbH

Manometerstraße 5 • D-46487 Wesel - Ginderich
Tel.: (0 28 03) 91 30-0 • Fax: (0 28 03) 10 35
armaturenbau.de • mail@armaturenbau.com

Tochterfirma, Vertrieb und Export Ost

MANOTHERM Beierfeld GmbH

Am Gewerbepark 9 • D-08344 Grünhain-Beierfeld
Tel.: (0 37 74) 58-0 • Fax: (0 37 74) 58-545
manotherm.de • mail@manotherm.com

8.8140

02/11

Méret, hosszúság, hozzá tartozó hőmérő érzékelő

Méret (mm)

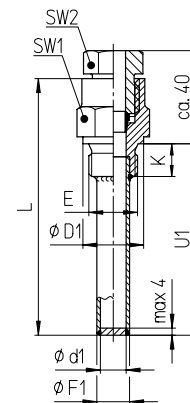
SK1

Védőcső átmérő és csatlakozó méretek

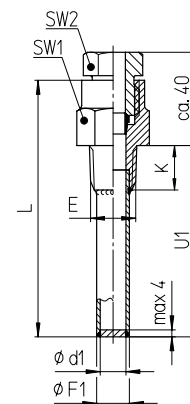
E	d1	F1	D1	K	SW1	SW2
G ½ B (M 20x1,5)	7	12	26 (25)	14	27	22
	9	14				
	11	14				
G ¾ B (M 27x2)	7	12	32	16	32	
	9	14				
	11	16				
½"NPT ¹⁾	7	12	-	-	-	
	9	14				
	11	14				
¾"NPT ¹⁾	7	12	-	19	27	
	9	14				
	11	16				

¹⁾ szabvány jelölés ½ - 14 NPT, bzw. ¾ - 14 NPT

Folyamatcsatlakozó: cilindres menettel



Folyamatcsatlakozó: kúpos menettel



Védőcső teljes hossz, beépítési hossz és hőmérő érzékelő hossz

szabvány védőcső hossz, hozzá tartozó érzékelő hossz L

védőcső teljes hossz	védőcső beépítési hossz	védőcsőhöz tartozó érzékelő
$L^{+1)}$	$U1^{+2)}$	A1 / B1 típus
110	82	≥ 120
170	142	≥ 180
260	232	≥ 270
410	382	≥ 420

¹⁾ $L = U1 + 28$ mm

Egyéb védőcsövek

Számítás

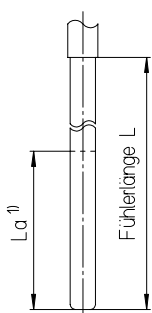
- védőcső hossz meglévő érzékelővel védőcsőhossz $L \leq L(\text{érzékelő}) - 10$ mm
- érzékelő hossz meglévő védőcsővel érzékelő hossz $L \geq L(\text{védőcső}) + 10$ mm

Védőcsőhöz passzoló hőmérő érzékelők

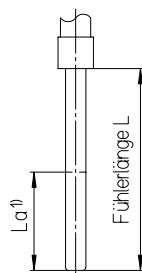
Típusok

A1 / B1 típus
sima érzékelő,
Forma 1 DIN 13 190

Typ A1

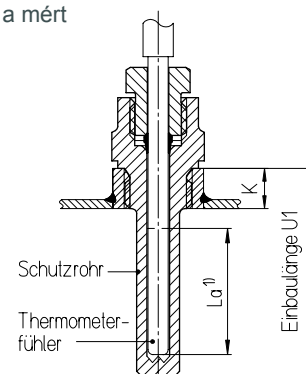


Typ B1



Beépítési példák

A védőcső beépítési hosszát $U1$ úgy kell megválasztani, hogy az aktív érzékelő hossz La beleérjen a mért közegbe $U1 > La + K + 5$ mm



¹⁾ La = aktív érzékelő hossz

Az aktív érzékelő hossz La a hőmérő adattalján látható

Technikai változások, alanyagok cseréje és tévedések joga fenntartva.