

# Csőrugós üzemi nyomásmérő

## Bajonettyűrűs ház CrNi-acél kontakt kapcsolóval

RCh  
RChOe

Ezen az adatlapon információkat talál többek között a maximálisan lehetséges kapcsolatok számáról, az elektromos csatlakozásokról, a rendelés részleteiről, és választható opciókról az RCh és RChOe típusokhoz csúszó-vagy mágneses kontakttal, elektronikus-vagy induktív kapcsolóval, továbbá méretarányos képekkel az elektromos csatlakozó helyzetéről.

A **1201 adatlap** tartalmaz minden részletet a szállítható kivitelekéről az RCh vagy az RChG típusokhoz kontakt kapcsoló nélkül. Ezek a rendeléshez szükséges információk és megjegyzések alkalmazhatóak a kontakt kapcsolós kivitelekhez, amennyiben a leírása máshogy nem rendelkezik. A folyadékkal töltött határértékmutató hőmérőknél szilikonolaj helyett egy speciális olajat használunk. A töltött házak típuskódja **RChOe**.

A **9.1000** áttekintésben a feltételek, alkalmazások és hatásmechanizmusok általánosságban, és konkrétan az adott típusra is kontakt kapcsolóval érvényesek. Ezen kívül magában foglalja még a kiválasztáshoz szükséges részletes információkat, kapcsolási funkciókat, és minimum mérési határokat, az üzemeltetési feltételeket, robbanás elleni védelmet, választható opciókat, stb...

### Standard kivitel

#### Szállítható kontakt kapcsolók

1. direkt (elektromechanikus)
  - 1.1 csúszó kapcsoló **S**
  - 1.2 mágneses billenő kapcsoló **M**
2. indirekt (érintés mentes)
  - 2.1 elektronikus kontakt **E**
  - 2.2 induktív kontakt **I**
  - 2.3 pneumatikus kontakt **P** kérésre
  - 2.4 e-Gauge® **eG** lásd DB 1201.93

#### Maximális lehetséges csatlakozások száma

	NG 100 ház töltés		NG 160 ház töltés	
	nélkül	töltéssel	nélkül	töltéssel
3 x S-ig	○	–	○	–
4 x S <sup>1)</sup>	kérésre	–	○	–
3 x M-ig	○	○	○	○
4 x M <sup>1)</sup>	kérésre	–	○	○
3 x E-ig	○	○	○	○
4 x E	kérésre	kérésre	kérésre	kérésre
3 x I-ig	○	○	○	○
4 x I	kérésre	kérésre	kérésre	kérésre

○ = szállítható

<sup>1)</sup> alternatívaként kettős kontakt

#### Ház védelem (EN 60 529 / IEC 529)

IP 54

IP 65 az RChOe típusnál (nyomás  $\geq 2,5$  bar mérési tartományban)

#### Leeresztő nyílás

RCh típus Blow-out-dugó a ház hátoldalán, 1" (Ø 25mm)

RChOe típus Blow-out csavar a ház tetején

#### Ház-nyomásmentesítés

RChOe típus Blow-out csavaron keresztül

#### Névleges méret

100, 160 (mm)

#### Lencse

Polikarbonát a –1 típusnál

Biztonsági ragasztott üveg a –3 és –6 típusoknál



Beállítási irány alapérték mutatóhoz.

Minden műszer lencséjén van egy korrekciós zár. A levehető kulcs segítségével az alapérték mutató kívülről beállítható arra az értékre, ahol a műszernek kapcsolnia kell.

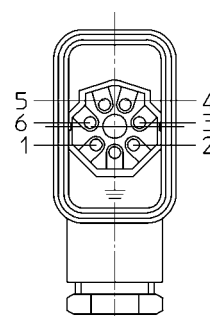
#### Elektromos csatlakozás

- határérték mutatónál (S/M) : gyorscsatlakozó csak RCh 100-1 típusnál kábel átvezető
- határérték mutatónál (E) : kábelösszekötő doboz, fekete
- határérték mutatónál (I) : Kakábelösszekötő doboz, kék gyújtószikramentes áramkör azonosítására, más néven E

#### Gyorscsatlakozó és kábelösszekötő doboz

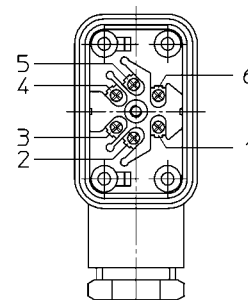
IP 65, 6-pólusú, M 20 x 1,5 tehermentesítő csatlakozóval, csatlakozásnak megfelelő kapcsolási rajzzal (a műszeren) számozott, ütésálló kivitel is rendelkezésre áll

#### Gyorscsatlakozó



beállító-kulcs

#### Kábelösszekötő doboz



beállító-kulcs

Az elektromos csatlakozók helyzetéről kérjük, tekintse meg a rajzokat lásd a 2. és 4. oldalon.



Vertrieb und Export Süd, West, Nord

**ARMATURENBAU GmbH**

Manometerstraße 5 • D-46487 Wesel - Ginderich  
Tel.: (0 28 03) 91 30-0 • Fax: (0 28 03) 10 35  
armaturenbau.de • mail@armaturenbau.com

Tochterfirma, Vertrieb und Export Ost

**MANOTHERM Beierfeld GmbH 1201.90**

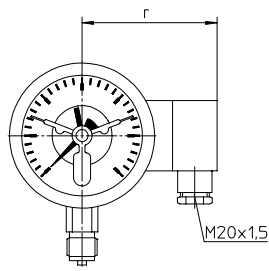
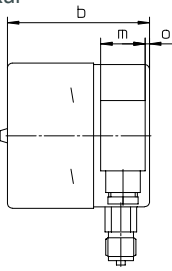
Am Gewerbepark 9 • D-08344 Grünhain-Beierfeld  
Tel.: (0 37 74) 58-0 • Fax: (0 37 74) 58-545  
manotherm.de • mail@manotherm.com

# Ház beépítési helyzet, betűjelek, súlyok és méretek

Az alaptípusok összehasonlításában a beépítési magasságokban való eltéréseket lásd a táblázatban. Az egyéb méreteket megtalálja a 1201-es adatlapon.

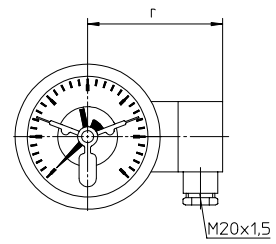
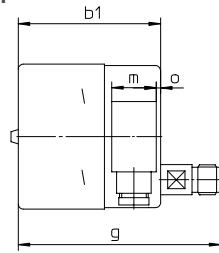
## Alsó csatlakozás

betűjel nélkül



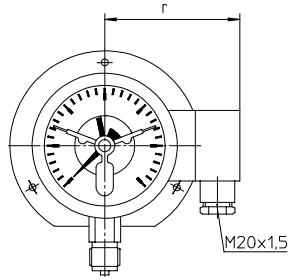
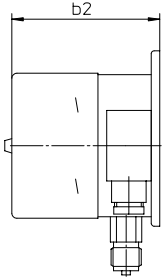
## hátsó csatlakozás

betűjel: r

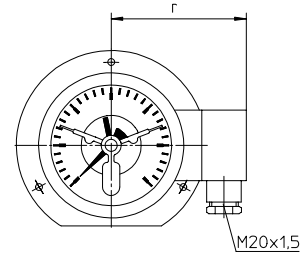
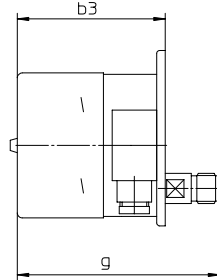


### hátsó rögzítő karimával (hátsó perem)

betűjel: Rh

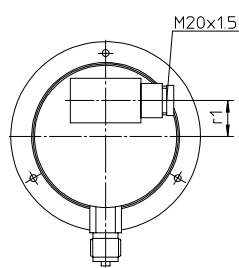
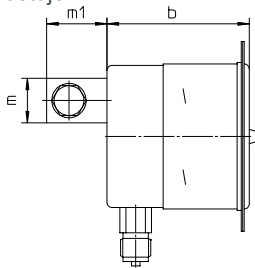


betűjel: rRh



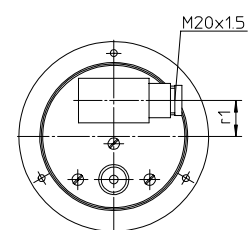
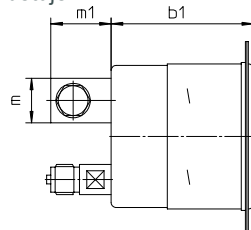
### elülső rögzítő karimával (elülső perem)

betűjel: Fr



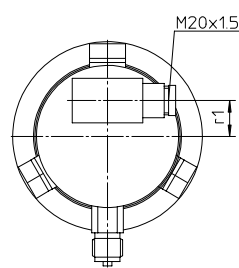
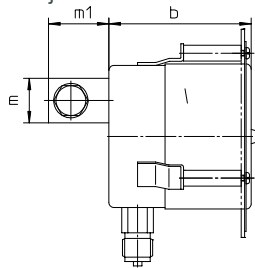
### RCh típus (ház töltés nélkül)

betűjel: rFr

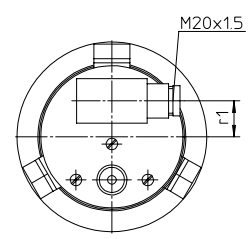
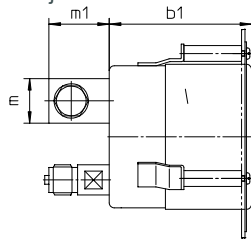


### RChOe típus (ház töltéssel)

betűjel: Fr



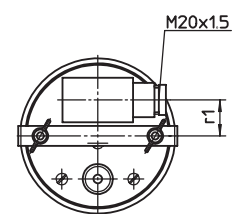
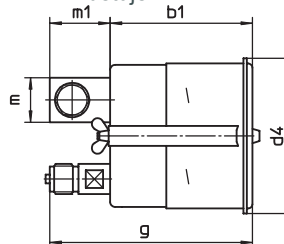
betűjel: rFr



### kengyeles felfogás, első peremmel

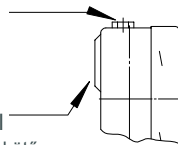
#### RCh típus (ház töltés nélkül)

betűjel: rBFr



## Leeresztő nyílás

Blow-out-csavar az RChOe típusnál  
mérési tartomány  $\leq 1,6$  bar Blow-out csavar Nr.5  
 $\geq 2,5$  bar Blow-out csavar Nr.3



Blow-out-dugó  $\varnothing 1''$  (25 mm) az RCh típusnál  
A csatlakozók felhelyezésekor, kábelösszekötő doboz, vagy PP/PE-átalakító a ház hátoldalán az NG 100 esetén a hátsó falon Blow-out nem lehetséges

## Méret (mm) és súly (kg)

NG/Típus	b / b1	b2/b3	d4	g	m	m1	o	r	r1	súly kb. <sup>1)</sup>	
										RCh	RChOe
100 típus -1	99	103	108	141	31	42	3	94	25	0,75	1,15
100 típus -3 és -6	103	107	108	145	31	42	3	94	25	0,75	1,15
160 minden kontakt kapcsoló 1 és 2 kontaktal (I11 és I22, lásd a következő oldalon)	105	108	167	146,5	31	42	6	121	28	1,50	2,90
160 minden kontakt kapcsoló 3 és 4 kontaktal és I11 és I22	115	118	167	156,5	31	42	6	121	28	1,50	2,90

<sup>1)</sup>A leírás alsó csatlakozóra és 2 kontaktos kivitelre vonatkozik.

## Rendelési információk, 3 és 4 kapcsolós kivitel leírása

Alap típus:	Csőrugós üzemi nyomásmérő, kontakt kapcsolóval	RCh, RChOe	
Információk	Kontakt kapcsoló beépítésekor az alap műszer rendelési szövege egészül ki az alábbiakkal		
	betűjelek	S csúszó kapcsoló M mágneses billenő E kapcsoló elektronikus I kapcsoló induktív kapcsoló	pl. <b>M</b>
	Betűjel	1 záró	
	kapcsolási funkció	2 nyitó 3 váltó kontakt csúszó- vagy mágneses kapcsolónál 11 1. és 2. záró 12 1. záró / 2. nyitó 21 1. nyitó / 2. záró 22 1. és 2. nyitó 33 kettős kontakt csúszó- vagy mágneses kapcsolónál	z.B. <b>2</b>
	(óramutató járásával megegyező működési irány, a nyomásmérőknél, növekvő nyomás esetén)		
	Információk	A kontakt kapcsolós készülékek optimális működése érdekében mindenképpen adja meg rendelésében az alábbiakat: - kapcsolási nyomás - kapcsolási terület (ek), ahol a kapcsolási pontok beállításra kerülnek, - ha a beállítási értéke az általunk megadottaktól eltérnek - amikor a kapcsolási irányt az óramutató járásával ellentétesen szeretnénk információk a kontakt kapcsolókról 3 illetve 4 kontakttal, lásd alul	
	Opciók	kontakt kivitel állító zár, rögzített kulccsal ó minden pneumatikus kontakttal, vagy kérésre típusához mikrokapcsolóval kapcsolási távolság rögzítő (2 kontakttig) kérésre S/M kapcsoló külön áramkörrel vezetékszakadás ellenőrző (párhuzamosan csatlakoztatott ellenállás kapcsoló) E-kapcsoló kérésre kontaktcsapok speciális alapanyagból I-kapcsoló PNP kapcsoló kimenet, 2 vezetékes csatlakozás biztonsági kialakítás SN vagy S1N szakaszos kapcsoló reakciómentes az NG 160-nál 2 kontakttal, köztes relé szükséges opciók elektromos csatlakozásokra: lásd a 4. oldalon kérésre az elektromos csatlakozó más helyen	(Rendelés szövegesen)

Rendelési példa:

RChOe 100, rFr, 0 - 16 bar, G ½ B, M 12

### Információk a kontakt kapcsolós kivitelekről 3 vagy 4 kapcsolási ponttal

Ellentétben a két kapcsolós nyomásmérőkkel, a 3 vagy 4 kapcsolós nyomásmérőknél az alapérték mutató nem minden esetben állítható.

Alapértékmutatók viselkedése egymáshoz képest				
típus	3 alapérték mutató		4 alapérték mutató	
	NG 100	NG 160	NG 100	NG 160
határérték mutató	egymás felett állítható		csak hármassával állíthatóak egymáshoz	
S, M	csak kettesével állíthatóak egymáshoz		csak a két középső állítható egymáshoz	csak hármassával állíthatóak egymáshoz
E, I				

### Kapcsolási funkciók

Az olyan alapérték mutatónál, ahol a határérték mutató 3, 4 kontaktja nem állítható egymáshoz, a termékleírásban a kapcsolási funkciókat egy ponttal választják el.

Példa: M 222.1 4-szeres; 3. és 4. alapérték mutató, egymáshoz nem állíthatóak  
E 1.22.1 4-szeres; csak a két középső alapérték mutató állítható egymáshoz

Minimum távolság az egymáshoz nem állítható alapértékmutatókhoz, fokban		
határérték mutató típusa	NG 100	NG 160
S, M	15	10
E, I	35	28

# Opciók

## Elektromos csatlakozás

### Kábel átvezetés

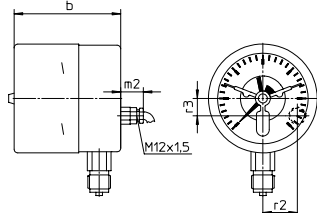
töltés nélküli házakhoz

- IP 65
- kábelátvezetés M 12 x 1,5 tehermentesítéssel és 1 m csatlakozó kábellel - szállítható S / M

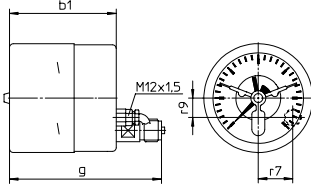
kérésre hosszabb, mint 1 m csatlakozó kábel

### érezkelőkimenet alul

betűjel nélkül

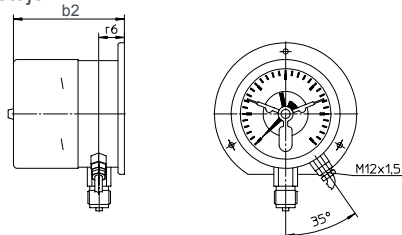


betűjel: r

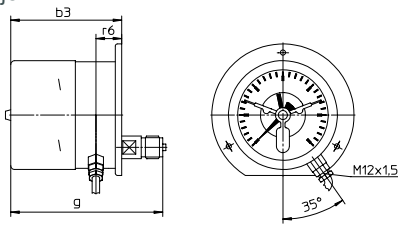


### hátsó rögzítő peremmel (hátsó perem)

betűjel: Rh

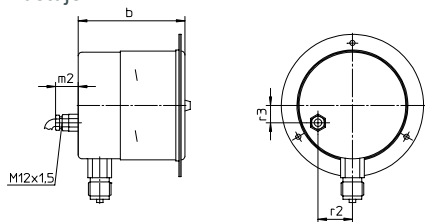


betűjel: rRh

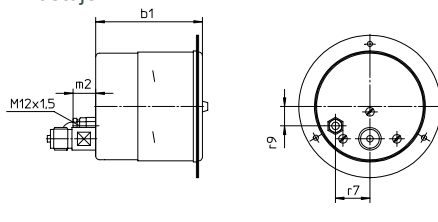


### elülső rögzítő peremmel (elülső perem)

betűjel: Fr

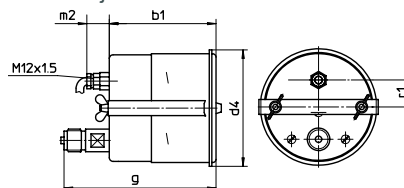


betűjel: rFr



### kengyeles elülső felfogó

perem betűjel: rBFr



### Méret (mm) és súly (kg)

NG/Típus	b / b1	b2/b3	d4	g	m2	r1	r2	r3	r6	r7	r9	súly ca. <sup>1)</sup> RCh
100 típus-1 (standard)	99	103	108	141	21	25	32	16	24	32	18	0,75
100 típus -3 és -6	103	107	108	145	21	25	32	16	24	32	18	0,75
160 minden kontakt kapcsoló és 2 kontakttal (I11 és I22, lásd a következő oldalon)	105	108	167	146,5	21	28	38	53	18	36	52	1,50
160 minden kontakt kapcsoló 3 és 4 kontakttal és I11 és I22	115	118	167	156,5	21	28	38	53	18	36	52	1,50

### Dugós csatlakozó DIN EN 17 5301-803

- IP 65, 3 pólusú, és földelt
- szállítható max. 2x S / M vagy 1x E / I
- illetve 2x E a PNP-kapcsolási kimenetű opcióval, mint a 2 vezetékes csatlakozás

A DIN EN 17 5301-803 dugós csatlakozóknak ugyanazon a helyen van a csatlakozásuk, mint a kábeles csatlakozó dobozoknak, lásd a 2. oldalon

#### A forma

háztöltés nélküli műszerekhez



#### C forma

töltött és töltés nélküli műszerekhez



### Kerek dugós csatlakozó M 12 x 1,5

- háztöltés nélküli vagy háztöltéses műszerekhez
- IP 67, 4 pólusú, védőkontakt nélkül
- szállítható max. 2 x E/I

- kérésre 2 m öntött kábel

A kerek dugós csatlakozóknak nagyjából ugyanazon a helyen van a csatlakozása, mint a kábelátvezetések, lásd feljebb.

#### Szögletes kábeldoboz



#### Egyenes kábeldoboz kérésre



<sup>1)</sup>A leírás also csatlakozóra és 2 kontaktos határértékmutatóra vonatkozik.