

# Csőrugós üzemi nyomásmérő

Bajonettgyűrűs ház CrNi-acél

RCh  
RChG

## Standard kivitel

Tájékoztató az általános mérés technikai tulajdonságokról, (pl- terhelési határérték / hőállóság) és standard tartományok / skálafelosztásokat talál az 1000-es áttekintésben.

## Pontosság (EN 837-1)

Osztály 1,0

## Ház

bajonettgyűrűs, CrNi-acél 1.4301

## Ház védelem (EN 60 529 / IEC 529)

IP 54

IP 65 az RChG 100 és RChG 160 típusokra (mérési tartomány  $\geq 2,5$  bar)

## Nyomásmentesítő berendezés

RCh típus	Blow-out-dugó, a ház hátlapján, 1" ( $\varnothing$ 25 mm)
RChG 100 típus	Blow-out-dugó a ház hátfalán, $\varnothing$ 40mm
RChG 160 típus	Blow-out csavar a ház tetején

## Ház szellőztetés

RChG 100 típus szellőztetés nélkül, belső nyomás kompenzációval, nyomáskiegyenlítő membrán segítségével. RChG 160 típusnál Blow-out csavaron keresztül.

## Ház töltés

RChG típusnál: glicerin

## Névleges méret

RCh típus: 100, 160, 250 (mm)  
RChG típus: 100, 160 (mm)

## Mért közeggel érintkező részek:

-3 típus: csatlakozás: CrNi-acél 316L (1.4404)  
csőrugó: CrNi-acél 316L (1.4404),  
védőgáz hegesztés,  
 $\leq 40$  bar kör forma  
 $\geq 60$  bar csavar forma  
1600 bar NiFe-ötvezet, csavar forma

-1típus: csatlakozó: sárgaréz  
csőrugó:  $\leq 40$  bar, bronz, kör forma  
lággyforrasztott  
 $\geq 60$  bar CrNi-acél 316L (1.4404),  
csavar forma  
hegesztés

Ház beépítési forma  
összekötő csatlakozó: csavaros  
csatlakozó fekvése: alsó,  
opcionálisan hátsó középső (r)

Rögzítő eszköz: nélkül,  
opcionálisan rögzítő karima  
hátsó (Rh) / elülső (Fr), lásd a 2. oldalon

## Mérési tartomány (EN 837-1)

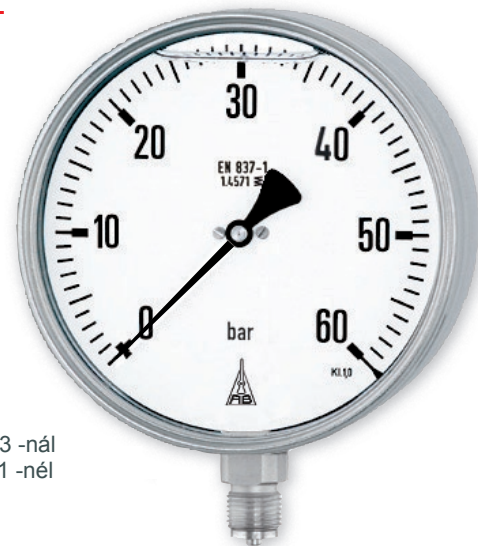
0-0,6 bartól 1600 barig -3 típusnál  
0-0,6 bartól 0-1000 barig -1 típusnál

## Műszer csatlakozás

G 1/2 B

## Üveg

biztonsági ragasztott üveg -3  
típusnál műszer üveg -1 típusnál



## Szerkezet

CrNi-acél - 3 -nál  
sárgaréz / ezüst - 1 -nél

## Számlap

fehér alumínium, fekete skála

## Mutató

fehér  
alumínium

## Biztonsági kategória EN 837-1 szerint

NG 100: S1 nyomásmérő műszerek nyomásmentesítő szeleppel

## Rendelési információk, standard-kijelzőtartományok,

lásd a 3. és 4. oldalon

## Különleges kivitelek, további lehetőségek, és egyebek:

- kérésre már folyamatcsatlakozó, pl. nagynyomású csatlakozó külső menettel (0-60 barig)
- más mérési tartomány, és/vagy különleges skála pl. duplaskála bar/psi, színes területek, vagy mezők, számlap feliratok, negatív skála stb.
- ammóniás kivitel, hőmérsékleti skálával (NG 100)
- mutató polikarbonát biztonsági üveggel, vagy kérésre biztonsági ragasztott üveg (nem NG 250)
- kérésre 316 L (1.4404) házrész
- megnövelt házvédelem pl. IP 65 kérésre háztöltés nélkül
- kérésre egyéb háztöltések
- RChG 100-3 és 160-3 típus  
-40 °C környezeti hőmérsékletig  
javaslatunk alapján -20 °C környezeti hőmérsékletig;  
nyomásmérő peremes gyűrűvel RChg típus vagy RChG
- kérésre 300 °C hőmérsékletig alkalmas kivitel, csak háztöltés nélkül (NG 250 nincs)
- csatlakozás helyzete: 3:00, 9:00, 12:00 óránál (kérésre máshol) vagy a függőlegestől eltérő beépítés (90°):  
- háztöltés nélküli, és töltött típusoknál egyaránt nyomáskiegyenlítő membránnal  
- kérésre a töltött kivitel nyomáskiegyenlítő membrán nélkül
- GOST-kivitel oroszországba, kazahsztánba, ukránjába
- saválló kivitel NACE szerint

## Tartozékok:

nyomásközlő: lásd a katalógus 7. részében  
elektromos: kontakt kapcsoló DB 1291 és katalógus 9.1 rész  
egyéni tartozékok: lásd a katalógus 11. részében



Vertrieb und Export Süd, West, Nord

**ARMATURENBAU GmbH**

Manometerstraße 5 • D-46487 Wesel - Ginderich  
Tel.: (0 28 03) 91 30-0 • Fax: (0 28 03) 10 35  
armaturenbau.de • mail@armaturenbau.com

Tochterfirma, Vertrieb und Export Ost

**MANOTHERM Beierfeld GmbH**

Am Gewerbepark 9 • D-08344 Grünhain-Beierfeld  
Tel.: (0 37 74) 58-0 • Fax: (0 37 74) 58-545  
manotherm.de • mail@manotherm.com

**1201**

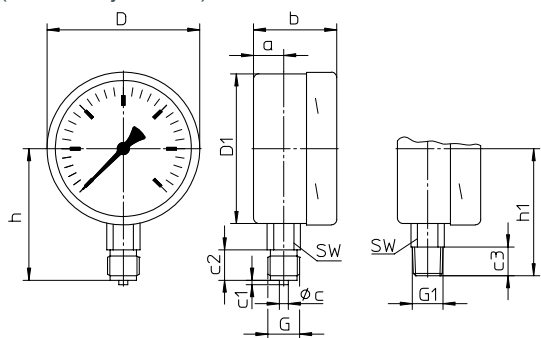
11/09

# Ház beépítési helyzet, betűjelek, súlyok és méretek, nyomásmentesítők

## Csatlakozó alul

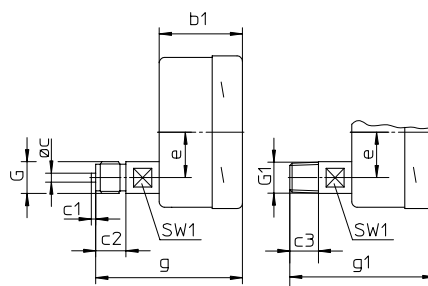
### rögzítő eszköz nélkül

(külön betűjel nélkül)



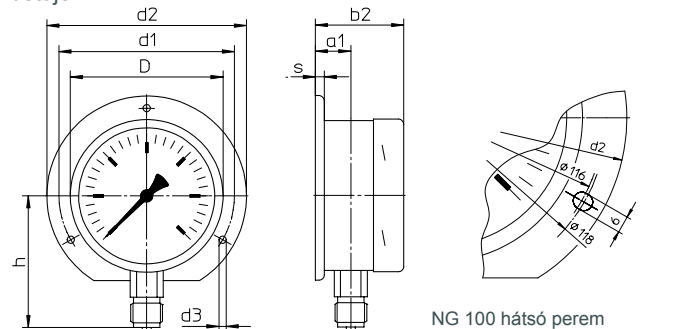
## Csatlakozó hátul középen

betűjel: r



## hátsó rögzítő peremmel

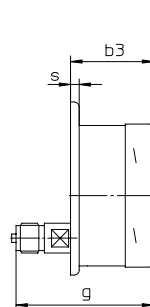
betűjel: Rh



NG 250-nél 3 lyukkal

NG 100 hátsó perem  
opcionálisan hosszú lyukakkal  
szállítható, EN 837-1 szerint

betűjel: rRh

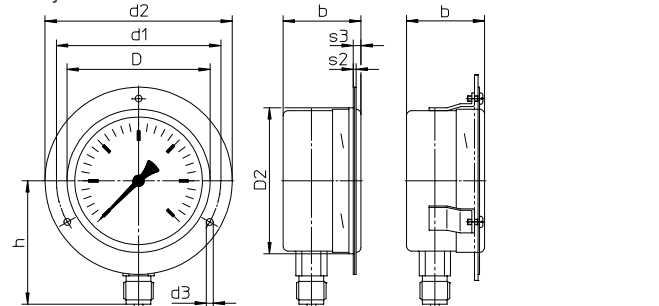


(kérésre lehetséges az EN 837-1  
szerint nem megfelelő kivétel is)

NG 250-nél 3 lyukkal

## elülső rögzítő peremmel (elülső gyűrű)

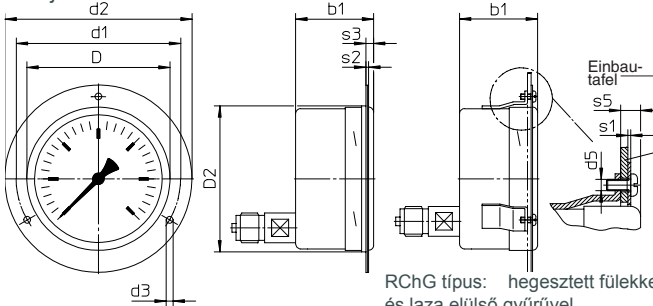
betűjel: Fr



(kérésre lehetséges az EN 837-1  
szerint nem megfelelő kivétel is)

RChG típus: hegesztett fülekkel  
és laza elülső gyűrűvel

betűjel: rFr



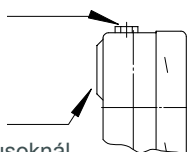
javasolt furat méret NG 100 Ø 104 ± 0,5 mm  
NG 160 Ø 164 ± 0,5 mm  
NG 250 Ø 254 ± 0,5 mm

## Méret (mm) és súly (kg)

NG	a	a1	b	b1	b2	b3	c	c1	c2	c3	D	D1	D2	d1	d2	d3	d5	e	G	G1	g	g1	h <sup>±1</sup>	h1 <sup>±1</sup>
100	20	23,5	55	55	58,5	58,5	6	3	20	19	101	99	103	116	132	4,8	M4	30	G 1/2 B M 20 x 1,5	1/2" NPT	97	96	87	84
160	15	18	50	55	53	58	6	3	20	19	161	159	163	178	196	5,8	M5	30	G 1/2 B M 20 x 1,5	1/2" NPT	92,5	91,5	115	114
250	15,5	17,5	58	58	60	60	6	3	20	19	251	249	-	270	285	5,8	-	52	G 1/2 B M 20 x 1,5	1/2" NPT	97	96	165	164

## Nyomásmentesítő

Blow-out-csavar RChG 160 típusnál  
mérési tartomány ≤ 1,6 bar Blow-out csavar Nr.5  
≥ 2,5 bar Blow-out csavar Nr.3



Blow-out-dugó  
Ø 1" (25 mm) RCh 100, 160, 250 típusoknál  
Ø 40 mm RChG 100 típusnál  
nyomáskiegyenlítő membránnal

s	s1	s2	s3	s5	SW	SW1	súly <sup>1)</sup> kb.	
							RCh	RChG
6	1	2	5,5	7	22	17	0,60	0,95
6	1,5	2,5	6	8	22	17	1,10	1,95
2	-	2	8,5	-	22	17	2,10	-

<sup>1)</sup> A rögzítő eszköz nélküli kivételekre vonatkozó adatok.

## Rendelési információk, standard mérési tartományokkal, és opciókkal

Alap típus:	csőrugós nyomásmérő, bajonetgyűrűs házzal	RCh
Ház töltés:	feltöltés nélkül glicerín töltött kivitel	betűjel nélkül <b>G</b> <b>(G)</b>
névleges méret:	ház- Ø 100,160, 250 mm	<b>100, 160, 250</b>
mért közeggel	réz ötvözet	<b>-1</b>
érintkező részek:	CrNi-acél	<b>-3</b>
	<b>Monel</b> , 0-0,6 bar / 0-1000 bar, szerkezet CrNi-acél, biztonsági ragasztott üveg, monel csőrugó védőgázos hegesztés, ≤ 40 bar kör forma, ≥ 60 bar csavar forma, alsó csatlakozó, opcionálisan r	<b>-6</b>
Ház beépítési forma:	csatlakozó ház / csavaros csatlakozó hegesztett (csak a -3-nál, NG 250 nincs)	betűjel nélkül <b>v</b>
csatlakozás helyzete:	alsó hátsó középső	betűjel nélkül <b>r</b>
rögzítő eszköz:	nélkül hátsó rögzítő perem elülső rögzítő gyűrű (első perem)	betűjel nélkül <b>Rh</b> <b>Fr</b>
mérési tartomány:	-1200 – 0 mbar -0,6 – 0 bar -1 – 0 bar -1 – 0,6 bar -1 – 1,5 bar -1 – 3 bar -1 – 5 bar -1 – 9 bar -1 – 15 bar 0 – 0,6 bar 0 – 1 bar 0 – 1,6 bar 0 – 2,5 bar 0 – 4 bar 0 – 6 bar 0 – 10 bar 0 – 16 bar 0 – 25 bar 0 – 40 bar 0 – 60 bar 0 – 100 bar 0 – 160 bar 0 – 250 bar 0 – 400 bar 0 – 600 bar 0 – 1000 bar 0 – 1600 bar –3 típusnál	<b>pl. 0-6 bar</b>
műszer csatlakozás:	standard menet G ½ B opciók: ½" NPT -1 és -6 max. 0-1000 bar; M20x1,5 -3 max. 0-1600 bar G ¼ B <sup>1)</sup> ¼" NPT <sup>1)</sup> -1 max. 0- 600 bar; M12x1,5 <sup>1)</sup> -3 és -6 max. 0-1000 bar belső menetes magasnyomású csatlakozó (0-60 bar) ¼" csőhöz, 60° kúppal M 16 x 1,5 9/16" - 18 UNF	<b>G ½ B</b> <b>½" NPT</b> <b>M 20 x 1,5</b> <b>G ¼ B</b> <b>¼" NPT</b> <b>M 12 x 1,5</b> <b>HD-csatlakozó M</b> <b>16x1,5 HD-csatlakozó</b> <b>9/16" - 18 UNF</b>
opciók:	lásd a 4. oldalon	

**Példa:**

**RCh 100-3 rFr, 0-6 bar, G ½ B**

<sup>1)</sup> NG 250 nincs

## Rendelési információk, további opciók

Alap típus:	csőrugós nyomásmérő, bajonettgyűrűs házzal	RCh
típus kulcs:		lásd a 3. oldalon
opciók:	<p>állítható mutató alumínium szerkezettel</p> <p>piros jel a számlapon</p> <p>műanyag piros vagy zöld, kívül a bajonettgyűrűn (nicht NG 250)</p> <p>jelző piros mutató a számlapon, állítható a levehető gyűrű segítségével</p> <p>piros mutató állítható, sárgaréz, nikkelezett akrilüveg lencsére csavarozva</p> <p>kívülről állítható: kivehető kulcs rögzített kulcs</p> <p>állítható CrNi-acél akrilüveg lencsére csavarozva</p> <p>kívülről állítható: kivehető kulcs rögzített kulcs</p> <p>Min.- vagy Max.- mutató 2,5 bar mérési tartománytól sárgaréz beállító készülék, nikkelezett csavarható az akrilüvegen</p> <p>kívülről állítható: kivehető kulcs rögzített kulcs</p> <p>állítható, CrNi-acél akrilüveg lencsére csavarozva</p> <p>kívülről állítható: kivehető kulcs rögzített kulcs</p> <p>Mérési tartomány 0,2-1 bar, skála 0-100% egyenes szögletes</p> <p>Pontossági osztály 2A (<math>\pm 0,5\%</math>) gem. ASME B 40.1<sup>1)</sup></p> <p>speciális beállítás (referenciapont = páratlan értékek, pl. 100 KN = 8,735 bar)</p> <p>üveg biztonsági ragasztott üveg a -1 típusnál akrilüveg (PMMA) polikarbonát (PC)</p> <p>Szerkezet CrNi-acél a -1 típusnál (-3 és -6 típusnál standard) Ms / Polyacetal</p> <p>nyomásmentesítés Nr. 22 szabadon felhelyezett műszerekhez polírozott ház</p> <p>polírozott bajonett gyűrű</p> <p>szívárgás vizsgálat hélium szívárgás vizsgálat 10<sup>-9</sup> mbar l/s -3 és -6 típusokhoz</p> <p>olaj- és zsírmentes, közeggel érintkező részek, 0-600 bar -ig. beállítás <math>\leq 250</math> bar száraz levegővel, <math>\geq 400</math> bar desztillált vízzel, számlap jelölés: áthúzott olajos kanna szimbólum</p> <p>saválló-kivétel 0-600 bar<sup>2)</sup> olaj- és zsírmentes, kiegészítő szűkítő csavarral a csatlakozásnál, átmérő <math>\varnothing</math> 0,3 mm, számlap felirat: oxygen nem EN 837-1<sup>3)</sup>-nek megfelelő kivétel</p> <p>szilikonmentes kivétel</p> <p>kivétel: német Lloyd vagy orosz tengeri regisztrálás számlap jelölés: szimbólum</p> <p><b>RCh/RChg NG 100/160</b> kérésre a tanúsítványok másolatával</p> <p>szűkítő csavar a tömítés <math>\varnothing</math> 0,8 mm</p> <p>nyomásbemenetnél tömítés <math>\varnothing</math> 0,6 mm (nem monel)</p> <p>anyag: ugyanolyan, mint a csatlakozó, réz, CrNi-acél, vagy monel tömítés <math>\varnothing</math> 0,3 mm (nem monel)</p> <p>Adat tábla CrNi-acél lemez 12 mm x 55 mm, vezeték rögzítés vagy matrica a ház elején</p> <p>deflagrációs térfogat rögzítés Variáció 5, DB 11001 alapján</p> <p>Adapt FS</p>	(rendelés egyenlőre csak szövegesen)

**Különleges kivétel: írja le követelményeit szövegesen.**

<sup>1)</sup>für Anzeigebereiche  $\leq 10\,000$  psi

<sup>2)</sup>für Geräte ohne Gehäusefüllung

<sup>3)</sup>EN 837-1 in Verbindung mit Sauerstoffausführung fordert Sicherheitskategorie S3

Technikai változások, alapanyagok cseréje és hibák joga fenntartva.