

Csőrugós üzemi manométer

Bajonettgyűrűs CrNi-acél házban,
DW-Line (Duplán hegesztett) nyomásközvetítő membránnal

RCh 63-3vDW
RChG 63-3vDW

Általános kivitel

Tájékoztató az általános és mérés technikai tulajdonságokról (pl. Terhelési határértékek / hőállóság) és Standard-tartományokat / skálabeosztásokat találhat az általános nyomásmérő katalógusunkban.

Pontosság (EN 837-1)

1,0 %

Ház

Bajonettgyűrű, CrNi-Stahl 1.4301

Ház védelem (EN 60 529 / IEC 529)

IP 54

IP 65 az RChG típusnál

Biztonsági nyílások

Blow-out-csavar a ház tetején

Ház szellőztető

Blow-out csavar segítségével, szellőztetésre, a belső nyomás kompenzálására a mérési feszültségre < 10 bar kötelező, és egyéb mérési tartományokra is ajánlott, amennyiben a felhasználási feltételek ezt megengedik.

Ház töltése

RChG-nál: Glicerín

Névleges méret

63 (mm)

Közeggel érintkező rész

Csatlakozó: CrNi-acél 1.4571
Csőrugó: CrNi-acél 1.4571,
Védőgázos hegesztés,
≤ 100 bar kör alakú,
≥ 160 bar spirál alakú

A ház beépítési helyzete

Csatlakozó: hegesztett

Csatlakozás helyzete: alul, igény szerint hátul középen (rm)

Mérési tartományok (EN 837-1)

0-1 bar bis 0-600 bar

Folyamatcsatlakozás

Hegeszthető d8 x 5
a nyomásközlőhöz hegesztve

Lencse

Biztonsági üveg

Szerkezet

CrNi-acél

Számlap

Fehér alumínium, fekete skálával

Mutató

Fekete alumínium

Biztonsági kategória EN 837-1

S2 biztonsági nyomásmérővel ellenőrizve



NEU DW-Line (Double Weld)

Manométer RCh/RChG 63-3vDW (ház / kör alakú hegesztett csőcsonk) MDM 7...vd8 nyomásközlővel összehegesztve

Rendelési információk, standard-kijelzőtartományok:

Lásd 3. és 4. oldalon

Különleges kivitelek, további opciók és egyebek:

- Más kijelző felosztás és / vagy speciális skálák, pl. Dupla skála bar/psi, színes mezők vagy területek, tárcsafeliratok, negatív skála stb.
- Kérésre min.- vagy max. vonszolt mutató
- Burkolat részek 316 L (1.4404) igény szerint
- Fokozott házvédelem, pl. IP 65 háztöltés nélkül, igény szerint
- Kérésre töltött házzal
- RChG típus igény szerint külső hőmérséklet -40 °C-ig
- Csatlakozási pont 3:00, 9:00, 12:00 óránál (kérésre máshol) vagy beépítési helyzet a függőlegestől eltérően (90°):
 - a töltés nélküli háztípusoknál és a töltött típusoknál Nyomáskiegyenlítő membránnal;
 - töltött típusoknál kérésre nyomáskiegyenlítő membrán nélkül
- GOST-kivitel Oroszországba, Ukrajnába és Kazahsztánba

Tartozékok:

Nyomásközlő, tömítések,
Folyamatcsatlakozó alkatrészek: lásd 7-es részben



Vertrieb und Export Süd, West, Nord

ARMATURENBAU GmbH

Manometerstraße 5 • D-46487 Wesel - Ginderich
Tel.: (0 28 03) 91 30-0 • Fax: (0 28 03) 10 35
armaturenbau.de • mail@armaturenbau.com

Tochterfirma, Vertrieb und Export Ost

MANOTHERM Beierfeld GmbH

Am Gewerbepark 9 • D-08344 Grünhain-Beierfeld
Tel.: (0 37 74) 58-0 • Fax: (0 37 74) 58-545
manotherm.de • mail@manotherm.com

1211.7

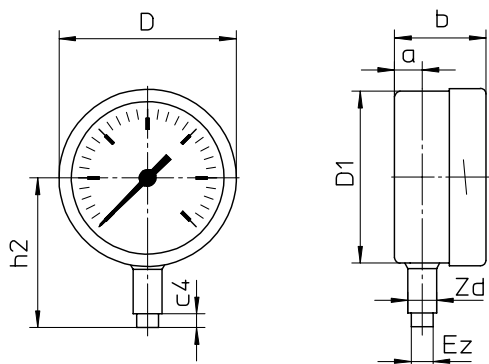
10/10

Ház beépítési helyzet, azonosító betűk, súlyok és méretek, kifúvási irányok

Alsó csatlakozás

Rögzítő elem nélkül

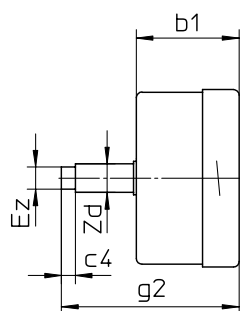
betűjel nélkül



Hátsó középső csatlakozás

Rögzítő elem nélkül

Betűjel: rm

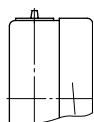


Méret (mm) és tömeg (kg)

NG	a	b	b1	c4	D	D1	Ez	g2	h2 ^{±1}	Zd +0,5	Méret kb.	
											RCh	RChG
63	10	33	37	5	64	62	8	64	54	10	0,18	0,25

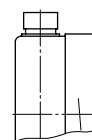
Biztonsági nyílás

Blow-out-dugó 19



Opciók:

Blow-out-dugó 24



Rendelési információk, további lehetőségek

Alaptípus: Csőrugós manométer, bajonetgyűrűs házzal		RCh
Típuskód:		lásd a 3-ik oldalon
Opciók:	<p>Mutató állító</p> <p>piros jel a számlapon</p> <p>piros mutató a számlapon a ring eltávolítása után állítható</p> <p>piros mutató a polikarbonát lencsébe integrálva kívülről állítható kivehető kulccsal rögzített kulccsal</p> <p>Speciális beállítás (referencia pontok = páratlan értékek, pl. 100 KN = 8,735 bar)</p> <p>Lencse Akril üveg (PMMA)¹⁾ Polikarbonát(PC)</p> <p>Nyomáskiegyenlítő membrán az RChG típusnál, kifújó készülékkel 0 1" (25 mm) a ház hátsó falán, alsó csatlakozás esetén</p> <p>Blow-out dugó 24 (visszazárható)</p> <p>Polírozott ház</p> <p>Polírozott bajonett gyűrű</p> <p>Szilikonmentes kivitel</p> <p>Adatlap CrNi-acél-lemez 12 mm x 55 mm, dróttal rögzítve vagy ragasztva</p>	(rendelés: jelenleg még egyszerű szöveges formában)

Különleges kivitelek: egyedi igényeit kérjük írja le szöveges formában

¹⁾ nincs S2

Technische Änderungen, Austausch von Werkstoffen und Irrtümer vorbehalten