

Üzemi nyomásmérő csőrugóval

Peremezett gyűrű CrNi-acél

RChg 63
RChgG 63

Általános kivitel

Információkat talál az általános és mérés technikai tulajdonságokról (többek között terhelési határok / hőállóság) és általános mérési tartományokról / skálafelosztásról az 1000-es áttekintésben.

Pontosság (EN 837-1)

Osztály 1,6

Osztály 2,5 a 0-600 bar és 0-1000 bar mérési tartományokra

Ház

polírozott peremezett gyűrűvel, CrNi-acél (1.4301)

Ház védelem (EN 60 529 / IEC 529)

IP 54

IP 65, RChgG típusnál zárt Blow-out dugóval

Nyomásmentesítő

Blow-out-dugó a ház tetején

Ház szellőztetés

Blow-out-dugón át szellőztetéssel kompenzálhatjuk a belső nyomást, ≤ 10 bar mérési tartomány felett szükséges, de alatta is ajánlott, feltéve, hogy ezt a beépítési körülmények is lehetővé teszik.

Ház töltés

RChgG típusnál: glicerín

Névleges méret

63 (mm)

Mért közeggel érintkező részek

-3 típus: csatlakozás: CrNi-acél 316 L,
csőrugó: CrNi-acél 316 L,
védőgáz hegesztés,
 ≤ 60 bar kör alakú,
 ≥ 100 bar csavar forma

-1 típus: csatlakozás: sárgaréz
csőrugó: bronz,
 ≤ 40 bar lágyforrasztott, kör alakú,
 ≥ 60 bar hegesztett, csavar forma

Ház beépítési forma

csatlakozás: csavaros

csatlakozás helyzete: alsó,

igény szerint hátsó (r) / hátsó középső (rm)
nincs, igény szerint rögzítő gyűrű
hátsó gyűrű (Rh) / elülső gyűrű (Fr),
vagy kengyeles rögzítő (BFR), lásd a 2.
oldalon

rögzítő eszköz:

Mérési tartomány (EN 837-1)

-3 típus: 0-0,6 bar-tól 0-1000 bar-ig -1

típus: 0-0,6 bar-tól 0- 600 bar-ig

Csatlakozás

G ¼ B

Lencse

polikarbonát -3 típusnál

műszerüveg -1 típusnál

Szerkezet

CrNi-acél -3 típusnál

sárgaréz / nikkal -1 típusnál

Számlap

fehér alumínium, fekete skála



Mutató

fekete alumínium

Biztonsági kategória EN 837-1 szerint

S1 nyomásmérő S2 nyomáskiegyenlítővel

biztonsági nyomásmérő,

tesztelve: RChg 63-3 típus 1000 bar-ig,

RChgG 63-3 típus 600 bar -ig opcionálisan:

-1 típus biztonsági ragasztott üveggel, vagy polikarbonát lencsével

Rendelési információk, standard mérési tartományok, opciók

lásd a 3. és 4. oldalon

Különleges kivitelek és további opciók

- kérésre más csatlakozások
- egyéb mérési tartományok és/vagy különleges skálák, pl. dupla skála bar/psi, színes területek vagy tartományok, számlap felirat, negatív skála, stb.
- ammóniás kivitel hőmérséklet skálával
- ház anyaga kérésre 316L (1.4404)
- megnövelt házvédelem, pl. IP 65 háztöltés nélkül, igény szerint
- csatlakoztatott ház, hátsó, vagy hátsó középső hegesztett csatlakozás igény szerint
- igény szerint egyéb háztöltéssel
- típus.... -3, -60 °C környezeti hőmérsékletig
- csatlakozás helyzete sugár irányba 3:00, 9:00, 12:00 óránál, (igény szerint máshol) vagy a függőlegestől eltérő beépítési helyzet (90°-nál) - töltés nélküli és töltött kivitelnél is lehetséges a nyomáskiegyenlítő membrán beépítése - töltött kivitel kérésre nyomáskiegyenlítő nélkül
- GOST-kivitel Oroszország, Ukrajna, Kazahsztán részére
- saválló kivitel a NACE szerint

Tartozék:

lásd a katalógus 11. részében



Vertrieb und Export Süd, West, Nord

ARMATURENBAU GmbH

Manometerstraße 5 • D-46487 Wesel - Ginderich
Tel.: (0 28 03) 91 30-0 • Fax: (0 28 03) 10 35
armaturenbau.de • mail@armaturenbau.com

Tochterfirma, Vertrieb und Export Ost

MANOTHERM Beierfeld GmbH

Am Gewerbepark 9 • D-08344 Grünhain-Beierfeld
Tel.: (0 37 74) 58-0 • Fax: (0 37 74) 58-545
manotherm.de • mail@manotherm.com

1212
03/13

Ház beépítési helyzetek, betűjelek, méretek és súlyok, nyomásmentesítés

alsó csatlakozó	hátsó alsó csatlakozó	hátsó középső csatlakozó
-----------------	-----------------------	--------------------------

rögzítő elem nélkül		
(betűjel nélkül) 	betűjel: r 	betűjel: rm

hátsó rögzítéssel		
betűjel: Rh 	betűjel: rRh 	betűjel: rmRh

előlső gyűrűvel	
betűjel: rFr <p>ajánlott panel furat 67 ± 0,3 mm</p>	betűjel: rmFh <p>ajánlott panel furat 67 ± 0,3 mm</p>

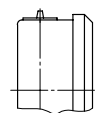
kengyeles rögzítéssel	
betűjel: rBFr <p>ajánlott panel furat Ø 64 ± 0,3 mm</p>	betűjel: rmBFr <p>ajánlott panel furat Ø 64 ± 0,3 mm</p>

Méret (mm) és súly (kg)																			
NG	a	a1	b	b1	b2	b3	c	c1	c2	c3	D	D1	D2	d1	d2	d3	e	G	G1
63	10	13	34	38	37	41	5	2	13	13	67	62	64	75	85	3,6	18	G ¼ B	¼" NPT
NG	g	g1	h±1	h1±1	s	s1	s3	s4	SW	méret ¹⁾ ca.									
63	61	61	54	54	5	1	10,5	9,5	14	RChg		RChgG							
										0,18		0,25							

¹⁾ információk a rögzítőeszköz nélküli kivitelre vonatkoznak

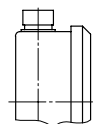
Szellőztető

Blow-out-dugó 19



Igény szerint:

Blow-out-dugó 24
(visszazárható)



Rendelési információk standard mérési tartományra, opciók

Alaptípus: csőrugós nyomásmérő, kengyeles házzal		RChg
Háztöltés	nincs glicerín tölthető kivétel	betűjel nélkül G (G)
Névleges méret:	ház -Ø 63 (mm)	63
mért közeggel érintkező	rézötívözet	-1
alanyag:	CrNi-acél	-3
ház beépítési forma:	Monel, 0-1 bar-tól 0-1000 bar-ig, szerkezet CrNi-acél, polikarbonát lencse, csőrugó monel védőgázos hegesztés, ≤ 60 bar kör alak, ≥ 100 bar csavar forma, alsó csatlakozás, opcionálisan hátsó (nincs hátsó középső), biztonsági kategória S2, 0-600 bar-ig	-6
	ház csatlakoztatás / csatlakozó csavart hegesztett (csak -3 típus, alsó csatlakozó)	betűjel nélkül v
	csatlakozás helyzete: alsó	betűjel nélkül
	hátsó	r
	hátsó középső	rm
	rögzítő berendezés : nincs	betűjel nélkül
	hátsó rögzítő eszköz	Rh
	első rögzítő eszköz (elülső gyűrű)	Fr
	kengyeles rögzítés	BFr
Mérési tartomány:	-1200 – 0 mbar	
	-0,6 – 0 bar	
	-1 – 0 bar	
	-1 – 0,6 bar	
	-1 – 1,5 bar	
	-1 – 3 bar	
	-1 – 5 bar	
	-1 – 9 bar	
	-1 – 15 bar	
	0 – 0,6 bar	
	0 – 1 bar	
	0 – 1,6 bar	
	0 – 2,5 bar	
	0 – 4 bar	
	0 – 6 bar	pl. 0-6 bar
	0 – 10 bar	
	0 – 16 bar	
	0 – 25 bar	
	0 – 40 bar	
	0 – 60 bar	
	0 – 100 bar	
	0 – 160 bar	
	0 – 250 bar	
	0 – 400 bar	
	0 – 600 bar	
	0 – 1000 bar, -3 és -6 típusoknál	
Csatlakozás:	standard menet G ¼ B	G ¼ B
opciók:	¼" NPT -1 max. 0- 600 bar;	¼" NPT
	M 12x1,5 -3 és -6 max. 0-1000 bar	M 12 x 1,5
	G ⅜ B -1 és -6 max. 0- 400 bar;	G ⅜ B
	⅜" NPT -3 max. 0- 600 bar	⅜" NPT
Opciók:	lásd a 4. oldalon	
Példa:		RChg 63-3 rmFr, 0-6 bar, G ¼ B

Rendelési információk, további opciók

Alap típus:	Csőrugós nyomásmérő, peremezett gyűrűs ház	RChg
Típuskulcs:		lásd a 3. oldalon
Opciók:	<p>piros jelzés a számlapon</p> <p>mérési tartomány 0,2-1 bar, skála 0-100%</p> <p style="text-align: right;">egyenesen szögletesen</p> <p>speciális beállítás (referenciapont = páratlan értékek, pl. 100 KN = 8,735 bar)</p> <p>lencse biztonsági ragasztott üveg (=S2 s.u.) polikarbonát (PC) –1 típusnál (=S2 s.u.)</p> <p>szerkezet CrNi-acél –1 típusnál (-3 és –6 típusnál standard)</p> <p>nyomáskiegyenlítő membrán az RChgG típusnál, Ø 1" (25 mm) szellőztetővel a ház hátsó falán a csatlakozónál alsó, vagy hátsó középső</p> <p>Blow-out dugó 24 (visszazárható)</p> <p>ház szellőztetés Nr. 22 kültéren telepített műszerekhez polírozott ház</p> <p>tömítettség vizsgálat Helium-szivárgás próbával a mérőműszerre 10⁻⁹ mbar l/s –3 és –6 típusokra</p> <p>olaj- és zsírmentes mért közeggel érintkező részek, 0-600 bar -ig beállítás ≤ 250 bar száraz levegővel, ≥ 400 bar desztillált vízzel, számlap jelölés: áthúzott olajkanna jelzés</p> <p>oxigén-kivétel 0-600 bar-ig²⁾ olaj- és zsírmentes, mint korábban, kiegészítő szűkítő csavar a bemeneti csőnél, furat Ø 0,3 mm, számlap felirat: oxygen EN 837-1 az oxigénes kivittel együtt S2³⁾ vagy S3 biztonsági kategória.</p> <p>szilikonmentes kivétel kivétel: Német Lloyd vagy orosz tengerészeti nyilvántartás RChgG 63 típus kérésre a tanusítványok másolataival</p> <p>biztonsági kategória S2 -1 / 0-600 bar kiviteleknel a lencse biztonsági ragasztott üveg, vagy polikarbonát (PC)</p> <p>szűkítő csavar a bemeneti csőnél anyaga: mint a csatlakozó, sárgaréz, CrNi-acél vagy monel furat Ø 0,8 mm furat Ø 0,6 mm (nem monel) furat Ø 0,3 mm (nem monel)</p> <p>mérési pont azonosító CrNi-acél-pajzs 12 mm x 55 mm, vezeték rögzítés vagy öntapadós címke a ház oldalán</p>	(rendelés egyenlőre csak szövegesen)

Különleges kivétel: kérjük adja meg szöveges rendelésben

¹⁾ nem S2

³⁾ lásd a biztonsági kategóriákat az 1. oldalon

²⁾ háztöltés nélküli műszereknel